



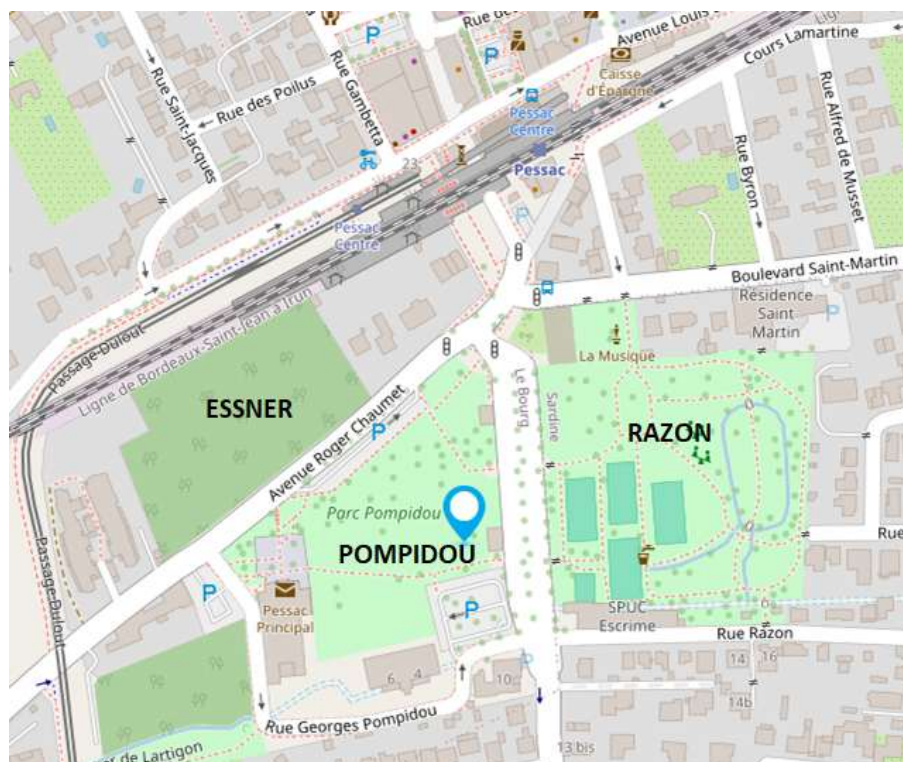
LETTRE D'INFORMATION DU SYNDICAT DE QUARTIER DE PESSAC BOURG

« Nous vous transmettons les propositions du Syndicat de Quartier concernant les aménagements des 3 parcs du centre-ville (Razon, Pompidou et Essner).

Nous sommes à l'écoute de vos commentaires, ces propositions s'ajoutent à celles relatives à l'aménagement de squares situées au nord la voie ferrée (coté mairie) qui ne disposent pas de parcs publics.

Ces aménagements s'inscrivent dans la réalisation d'îlots de fraîcheur. Dans le même objectif, il est nécessaire de préserver et ranimer le vivier du Madran menacé à terme d'assèchement et de disparition »

Plan de situation des parcs de centre-ville





Le centre de Pessac en 1950 (vue aérienne)

Les « parcs » Razon, Pompidou et Essner sont historiquement issus d'anciens domaines (Bourrec, Chenevière) ou de propriété bourgeoise (Essner) et tous situés de l'autre côté de la voie ferrée par rapport à la place.

LE PARC POMPIDOU

Ce parc est situé sur l'ancien domaine du « château Bourrec » du nom de son propriétaire, aussi appelé « château Montaigne » et détruit lors de l'implantation de la Poste principale. D'autres services s'installèrent pour disparaître aujourd'hui (Impôts, Sécurité sociale...) mais la Mairie ne s'y installera pas, comme prévu initialement.

La présentation contemporaine officielle est flatteuse voire contradictoire : Au cœur de la ville, cette place de 1,4 ha enherbée et ombragée se prête à la promenade, à la lecture ou aux discussions entre amis, assis au pied d'un arbre. Quatre magnolias y ont été transplantés de la place de la V République.



Au cœur du centre-ville, ce jardin enherbé et ombragé de 2,3 ha en accès libre se prête à la promenade, aux pique-niques et à la lecture assis au pied d'un arbre. C'est aussi un lieu de passage qui permet de relier les quartiers à pied en particulier l'éco quartier et la coulée verte de Sardine via le sentier du Lartigon. Des platanes quadrillent le parc et proposent ainsi des espaces

ombragés aux promeneurs. Le dimanche, le marché Bourrec jouxte le parc de 8h à 14h et accueille une centaine de commerçants.

Après un projet avorté de parc administratif, une installation conviviale est réalisée.

Issue de la fusion de deux projets citoyens, cet ouvrage massif a été réalisé en utilisant du bois de récupération provenant d'arbres endommagés lors de coups de vent, ou abattus dans le cadre de l'entretien des forêts de Pessac et alentours.

Après la découpe des éléments par une scierie mobile, l'association Le Bruit du frigo aidée par les élagueurs de Bordeaux Métropole, a assemblé la table de banquet disponible en libre-service.



Le Bruit du frigo est un collectif bordelais regroupant architectes, artistes, urbanistes, médiateurs et constructeurs.

Le projet actuel, en cours de réalisation, de Maison de la musique et des arts :



Rassemblement des écoles de musique de Pessac et de l'artothèque

Ce projet, en lieu et place des services des impôts et de la sécurité sociale effaçant ainsi définitivement l'idée initiale de parc administratif rassemblant les services publics principaux de Pessac dont la Mairie, n'a pas été concerté avec le syndicat de quartier de Pessac-Bourg.

Nos propositions :

Un amphithéâtre face à cette maison des arts pour spectacles, conférences, guignol, cirque.

La continuité du cheminement convivial vers la coulée verte de Sardine via le sentier du Lartigon.

Des jeux d'enfants variés et protégés et un parcours santé accessible à tous.

LE MARCHÉ BOURREC

Tirant son nom de l'ancienne propriété contigüe est le marché principal de Pessac.

Chaque dimanche plus d'une centaine d'étals s'installent avenue Pierre Whiem. Confitures, produits laitiers, fruits et légumes, fritures, bijoux, vêtements, etc... sont proposés au public.

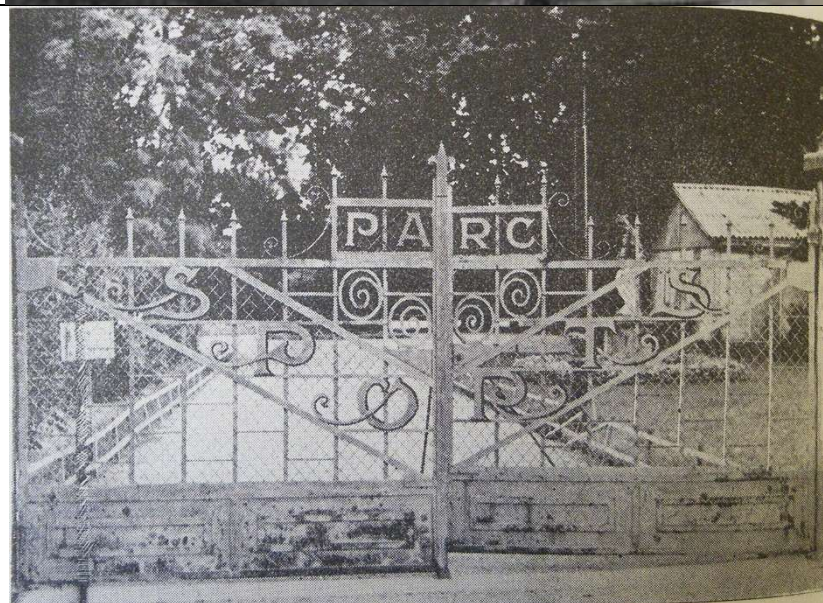


Véritable trait d'union entre les parcs Pompidou et Razon

LE PARC RAZON

Il est situé sur l'ancien domaine de Chenevière et de son château. Inauguré le 27 juillet 1930, il avait une double vocation selon les initiateurs : jardin public et parc des sports

Lieu principal d'animations du centre de Pessac. Cette vocation sportive et d'animations perdure encore aujourd'hui malgré l'acquisition par la municipalité Marcade du domaine de Bellegrave et la proximité de l'ancien stade Jean Cordier. En outre, l'ancienne salle de spectacle est désormais occupée par les sports comme l'escrime.



Portail d'origine face à la rue éponyme du Parc des sports

Aujourd'hui, le parc Razon est équipé de plusieurs terrains de tennis, d'une aire de jeux pour les plus petits et d'aires de quiétude



Côté nature, un plan d'eau était alimenté par le ruisseau Lartigon (aujourd'hui une source proche) où évoluent des canards. Pour les amateurs de pétanque, un terrain et sa cabane ont été transférés sur une place de Sardine (Bitaly).

Situé entre le Bourg et le quartier de Sardine, cet espace naturel est à la fois un lieu de passage pour relier différents quartiers mais aussi un lieu très apprécié des promeneurs et cyclistes. Des parcours pédagogiques et ludiques renseignent sur la biodiversité du site et les arbres remarquables. Des refuges LPO sont présents sur le site pour les oiseaux.

Ses multiples entrées permettent un accès facile d'une part au centre-ville et depuis celui-ci, de rejoindre à pied ou en vélo divers quartiers périphériques.

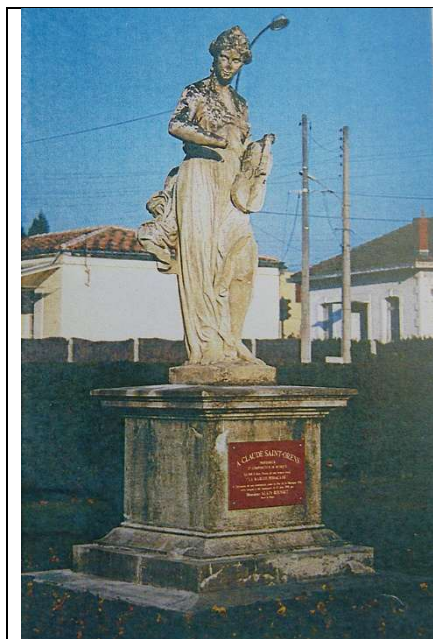
Les animations permises par ce parc, doivent être conservées et développées (fêtes diverses, vide-greniers...) pour faire vivre ces espaces.

Nos propositions :

Jeux d'enfants à développer avec une plus grande variété sans doute sur la partie Pompidou ; mais surtout à sécuriser avec petite clôture et portillon d'accès comportant de nombreux bancs pour les adultes accompagnateurs comme dans un square.

Les larges allées avec de nombreux bancs permettent repos, sociabilité et intimité parfaitement compatibles avec des animations (fêtes, vide-greniers, ...) avec des sanitaires publics.

Ce parc, ayant perdu ses animations en salle, doit absolument conserver ses animations extérieures comme diverses fêtes et les vide-greniers sous ses frondaisons.



Derrière cette statue, issue du Trocadéro et aujourd'hui restaurée, deux maisons détruites vont permettre d'agrandir le parc

Cela rendra possible l'aménagement d'un carrefour en giratoire afin d'améliorer la fluidité des diverses circulations et accès aux parcs.

LE PARC ESSNER

Situé face à la poste principale de Pessac, il est un ancien parc privé de la famille ESSNER, largement méconnu et actuellement abandonné, fermé, laissé sans soin !

Ce grand parc, avec sa maison bourgeoise, a été acquis par la municipalité de Pierre Auger pour un équipement public.

La municipalité suivante de Jean-Jacques Benoit, après démolition de la bâtisse d'origine, avait le projet d'en faire la nouvelle maison des associations liée à une salle de moyenne capacité faisant défaut à Pessac.

Le résultat des élections en décida autrement en implantant la nouvelle maison des associations dans la Villa Clément V mais sans salle de moyenne capacité.

Nos propositions :

Un « canidrome » c'est-à-dire un jardin public pouvant bénéficier aux promeneurs accompagnés du meilleur ami de l'Homme, le chien.

Le tout conciliable avec un parcours santé.

NOS PROPOSITIONS GLOBALES TOUS PARCS CONFONDUS :

- RENFORCER LES POINTS FORTS EXISTANTS
- METTRE EN RESEAU LES 3 PARCS ESSNER, POMPIDOU ET RAZON

- DÉVELOPPER LES ACCÈS NOTAMMENT POUR LES MODES DOUX « à force humaine » marche et vélo
- FAVORISER LA CONVIVIALITÉ ET L'INTIMITÉ : BANCS, MINI SQUARES...
- MAINTENIR DES ACTIVITÉS FESTIVES ET LUDIQUES DONC DES PARCS ANIMÉS
- ASSOCIER ACTIVITÉS « SPORT ET SANTÉ » OUVERTES A TOUS
- MIEUX INTEGRER LA POSTE (dont la zone technique aurait davantage sa place dans la zone industrielle) ET LA MAISON DORÉ
- PLANTER SYSTEMATIQUEMENT DES HAIES
- EQUIPEMENT EN SANITAIRES PUBLICS ET EN FONTAINES
- AMENAGEMENT D'UN GIRATOIRE Pierre Whiem , Roger Chaumet, Saint-Martin et Passage souterrain

Informations sur votre syndicat de quartier

L'association est ouverte à tous les habitants de Pessac Centre. Elle œuvre dans l'intérêt des résidents auprès des administrations. Elle participe aux réunions de concertation et de présentation des projets organisées par la ville. Elle soutient les souhaits et suggestions des adhérents qui participent de l'intérêt général. **N'hésitez pas à nous rejoindre !**

Nos activités (Bridge, Généalogie, Patchwork, Scrabble duplicate, Tarot, Tricot) sont accessibles aux habitants de Pessac Centre mais aussi à ceux des quartiers et villes environnants par parrainage et sur simple adhésion au syndicat de quartier.

La cotisation annuelle de 10 euros peut être adressée ou déposée dans la boîte aux lettres de la Maison de quartier au 28 avenue Roger Cohé – 33600 PESSAC en joignant ce bulletin.

Chèque à l'ordre du Syndicat de Quartier de Pessac-Bourg

BULLETIN D'ADHESION – SYNDICAT DE QUARTIER DE PESSAC-BOURG

Merci d'écrire en lettres majuscules

Nom :

Prénom :

Adresse :

Tél :

Email :

☐ J'adhère

☐ Je renouvelle mon adhésion

« Vos remarques et suggestions sont les bienvenues »

quartier.pessac-bourg@laposte.net