

# voisins & voisines

Comité  
de Quartier



Brivazac-Candau

Publication gratuite du comité de quartier de  
Brivazac Candau - 33 Pessac

juin 2006

n°40

... C'EST LA FÊTE

Vous y retrouverez les animations traditionnelles pour grands et petits : concours de boules, maquillage, atelier manuel, diversité de jeux et animations.

Cette année point de rencontres de foot pour cause de terrain désormais indisponible. Mais les sportifs ne sont pas oubliés : un parcours « vélotrial » leur est proposé. Plus que la vitesse, c'est l'adresse qui sera déterminante. A découvrir, alors révisiez les vélos !

Autre nouveauté, dans un cadre plus intime, une conteuse se propose de vous distraire par petits groupes en vous narrant contes et histoires ; quelle sera la part du réel et de l'enchanteur ?

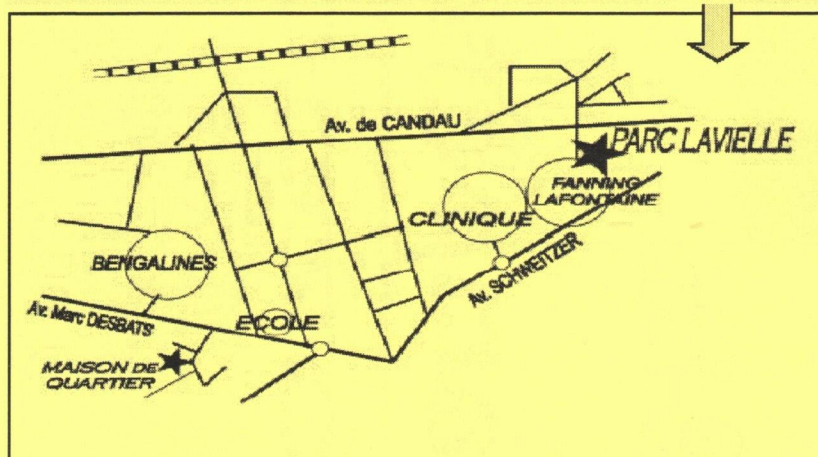


Vous noterez une petite modification dans l'organisation de cette année : l'apéritif musical sera offert le samedi et non plus le vendredi. Il sera suivi d'un pique-nique géant où vous pourrez venir partager vos victuailles en famille, entre amis, mais aussi et surtout en voisins (tables et chaises seront à votre disposition). Enfin, pour clôturer la soirée nous vous invitons à assister au concert organisé par le comité. Vous pourrez applaudir un groupe pétillant, plein d'humour et de talent, dernière touche de bonne humeur de cette journée que nous vous souhaitons déjà la plus agréable.

## SAMEDI 24 : FÊTE CHAMPÊTRE

### AU PARC LAVIELLE

à partir de 14h



DMV

**JF DOSSO**  
architecte dplg

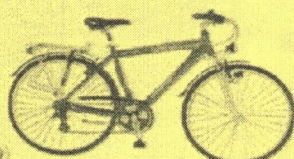
44, avenue de Candau  
Tél. 05 56 46 02 05



VELO & Oxygen

Gitane, Bianchi, Diamondback ...

**Cycles Mariani**  
Concessionnaire PEUGEOT



27, Av. Dr NANCEL PENARD  
PESSAC

Tél : 05 56 45 25 20  
Fax : 05 56 15 04 00

TONTOU

MINOU  
clean

**LE TOILETTAGE  
SANS RENDEZ-VOUS**

du lundi au samedi 9h30 à 19h

74, Av. Jean JAURÈS 33600 PESSAC  
Tél. 05 57 02 04 66

# Fête

# Champêtre

24  
juin  
2006

## Brivazac-Candau

Samedi après-midi

à partir de 14 heures

*JEUX POUR PETITS, MOYENS et GRANDS*

jeux gascons  
jeux de table  
jeux d'eau  
atelier arts plastiques  
Atelier Maquillage

*PARCOURS VÉLO*

enfants - ados

*CONCOURS DE PETANQUE (2€)*

doublettes au chapeau

Inscription à 14h

*CONCERT ELECTRIQUE PAR DES JEUNES  
DU QUARTIER (sous réserve)*

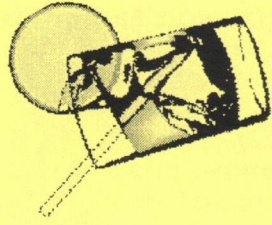
À 19 heures

APÉRITIF MUSICAL

## CARBONE & MAUR

Duo Harmonica et Basse

Standards du Jazz, improvisations  
et compositions personnelles



*Nouveauté!  
Une confection vous entraînera  
dans le monde imaginaire.  
Laissez-vous porter !*

Samedi

20 heures30

Samedi

à partir de 22 heures

à 18 heures REMISE DES PRIX

## REPAS PIQUE-NIQUE\*

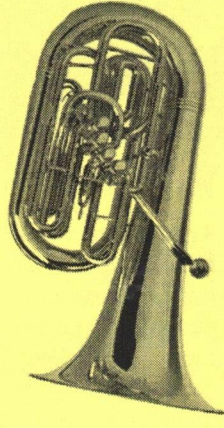
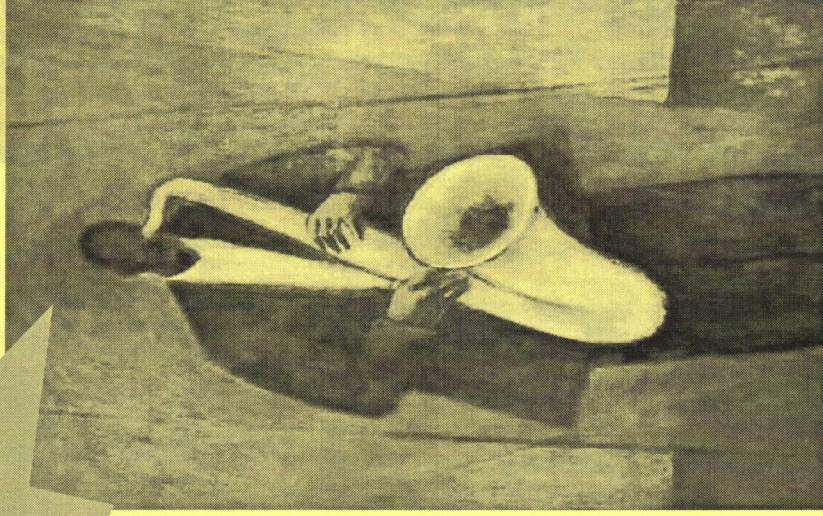
Entrées : les vôtres

Plat : C'est encore les vôtres

Dessert : Ceux des voisins, ce sont tous les meilleurs

**\* ATTENTION, chacun apporte son repas ! Les desserts seront mis en commun et le comité offre les boissons.**

Possibilité d'acheter du vin bouché



### Concert

## Les BRASSEURS DE VENT



**voisins & voisins**

10, ALLÉE DES FLAMBOYANTS  
33600 Pessac  
Tél. 05 56 45 25 60

Rédaction - Mise en Page  
Dominique BURTIN  
Jean-Paul MESSÉ  
Bruno PIHEN  
Christian PUJOLLE

Publicité

Bruno Pihen

Impression

ACSD



CRÉATEUR DE PATRIMOINE

Carte professionnelle 3316-1750

L'AGENCE IMMOBILIÈRE  
DE NOTRE QUARTIER

VENDRE, ACHETER, INVESTIR

TROUVER UN CRÉDIT IMMOBILIER

LOCATION NUE ET MEUBLÉE

LOCATION ÉTUDIANT

A2A CONSEIL EN CREATION DE PATRIMOINE IMMOBILIER

52 bis Avenue Phénix Haut Brion

Téléphone : 05 56 46 09 20

Télécopie : 05 56 46 03 69

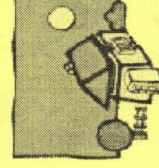
Messagerie : andrieux@a2aconseil.com

### SARL EN'GEBAT

Rénovation  
Construction  
Electricité  
Plâtrerie  
Plomberie  
Chauffage central

SARL au capital de 7622,45€ RCS Bx 43147288\$ RM3301

4, rue du colonel Picot  
Tél./Fax 05 56 46 38 06  
Port. 06 13 01 79 04



Matériaux  
Menuiserie  
Carrelage  
Sanitaire  
Extérieur  
Bricolage

**Gedimat**  
des fondations aux finitions

Du lundi au vendredi : 7h30-12h 13h30-18h

Le samedi : 8h-12h 14h-18h

Avenue de Gradignan PESSAC

05 56 45 30 68

## FastFood

OUVERT DU LUNDI AU VENDREDI  
DE 10H À 19H ET DE 18H À 21H

LE SAMEDI

DE 10H30 À 14H30 ET DE 18H30 À 21H30

Sandwiches—Paninis—Pizzas  
Kebab—Américain

110 bis, av. du Docteur A. SCHWETZTER 33600 PESSAC

05 56 45 87 06

## VOIE NOUVELLE – AVENUE DE CANDAU

Pour information, les travaux d'assainissement de la Voie Nouvelle ont débuté conformément au calendrier annoncé.

De nombreuses voix se sont élevées lors de la réunion publique du 26 avril dernier, qui traduisent bien l'inquiétude des riverains quant à l'impact de ce nouveau tronçon routier sur leur environnement. Les nuisances sonores figurant au premier plan des préoccupations. Nous avons retenu que la réalisation de buttes anti-bruit plus élevées serait mise à l'étude, aux endroits où cela est possible (en raison de l'emprise au sol disponible). Il n'en demeure pas moins qu'il conviendra de rester vigilant sur les prises de mesure de bruit futures, la CUB se devant de participer à tous travaux d'isolation phonique.

Plus généralement, c'est aussi l'aménagement de l'avenue de CANDAU – qui débouche sur la Voie Nouvelle – qui est vivement réclamée. Stationnement, vitesse, trottoirs, doivent impérativement être pris en compte sans atermoiements par les pouvoirs publics (à noter que la question de la vitesse concerne l'ensemble de l'avenue).

Enfin, en ce qui concerne les micro giratoires, nous avons alerté Monsieur le Maire par deux lettres successives. Il est lui-même intervenu auprès de la CUB, et un aménagement provisoire a été réalisé dans l'attente des travaux définitifs.



## INFO PRATIQUE

Besoin d'un conciliateur de justice, d'aide juridique ou administrative, de protection des majeurs ou mineurs, ... la **plate-forme des services au public** peut vous venir en aide.

La plate-forme a pour vocation d'offrir aux personnes, confrontées aux difficultés administratives et juridiques, plusieurs types de prestations : l'information administrative et juridique, l'accès aux droits, l'aide aux victimes et les modes alternatifs de règlement des conflits.

Les prestations ont pour but d'offrir aux publics en difficulté le maximum de réponses possibles pour faciliter leurs démarches :

- § mesures de protection des personnes vulnérables,
- § traduction des entretiens pour les personnes d'origine maghrébine,
- § accueil d'un service d'écoute des jeunes en difficulté (coin aux secrets pour les petits),
- § sensibilisation aux droits des mineurs,
- § accès gratuit aux démarches en ligne (Internet) pour faciliter l'appropriation des nouvelles technologies par les publics défavorisés.

### Exemples d'interventions :

- § Litiges de voisinage (hauteur de haie, nuisances diverses, construction...)
- § Litiges entre locataires et propriétaires / syndic (loyer impayé, caution, travaux...)
- § Litiges entre particuliers et entreprises (malfaçon, non respect des délais, ...)
- § Litiges entre particuliers et opérateurs de téléphonie et Internet
- § Prévention de l'endettement

Renseignements : plate-forme des services au public  
Place de l'horloge 33600 PESSAC

## CHARTRE PAYSAGÈRE

Pour conforter l'identité de la ville et améliorer le cadre de vie, la Ville de Pessac a élaboré une charte paysagère.

Les fiches de recommandations (17 au total selon le lieu de résidence) sont gracieusement remises à tout dépositaire de demande de permis de construire ou déclaration de travaux. Il s'agit de guides de choix de compositions paysagères destinés à harmoniser l'environnement, mais qui n'ont toutefois aucun caractère d'obligation.

Renseignements :  
**service urbanisme de la mairie 05 57 02 20 32**

Retrouvez Voisins & Voisines sur le site :  
[www.federation-quartiers-pessac.com](http://www.federation-quartiers-pessac.com)

## EN BREF ...

**Transports** : suite à une déclaration sur FR3 de M. ROUSSET, Président de la CUB, à propos du réseau de transport en commun, le comité lui a adressé une lettre rappelant combien la suppression de l'ancienne ligne N est pénalisante pour nombre d'habitants du quartier.

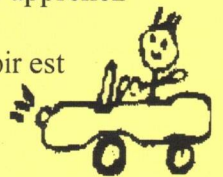
**Résidence BENGALINES** : vous avez été nombreux à répondre à notre questionnaire. Merci à tous les participants. Ceux qui ne se sont pas exprimés et qui le souhaitent peuvent encore le faire. Les résultats et propositions seront communiqués dans notre numéro de septembre prochain.

**Parc LAVIELLE** : la mairie a répondu favorablement à notre demande et fait procéder à la pose de barrières (sécurité) aux abords du bassin d'étalement.



**Travaux** : des travaux de réfection simple de chaussée vont être entrepris sur les avenues Marc DESBATS et SCHWEITZER durant cet été 2006.

Dressez votre auto : apprenez lui le caniveau  
Stationner sur le trottoir est coûteux, inutile et dangereux



## CHEMINEMENT PIÉTONS CANDAU-SCHWEITZER

Nous avons relayé auprès de la mairie une préoccupation exprimée lors de l'assemblée générale en février dernier. La demande vise à assurer un cheminement piétons depuis le secteur situé aux alentours du Village CANDAU vers l'avenue SCHWEITZER. Il permettrait notamment aux enfants fréquentant l'école Jules FERRY de s'y rendre en toute sécurité. Dans le même esprit, nous avons évoqué une desserte (toujours piétons) vers la station de tramway François BORDES. Une visite sur site avec les services techniques de la ville laisse entrevoir plusieurs possibilités. Le dossier est à l'étude, cette réalisation nécessitant le passage sur des parcelles privées de la clinique mutualiste.