

VOISINS & VOISINES

Comité
de Quartier



publication gratuite
du comité de quartier
BRIVAZAC CANDAU

EDITO

Vous n'êtes pas sans savoir que notre comité a vécu une année difficile, et évité de peu sa dissolution après 65 ans d'existence. L'arrivée de sept nouveaux membres au conseil d'administration a permis sa continuité.

Il est bien certain que ce renouvellement à plus de 50 % du conseil d'administration a quelque peu perturbé l'organisation des festivités traditionnelles. Néanmoins nous avons tenu à mettre sur pieds quelques manifestations.

Tout d'abord notre grillade du 2 juillet organisée au pied-levé a rassemblé plus de cents personnes du quartier de 7 à 77 ans dans une excellente ambiance musicale et gastronomique sous les cèdres du parc Lavielle.

Les quelques participants au loto du 9 octobre ont apprécié la qualité des lots proposés et l'ambiance de cet après-midi.

Le traditionnel Arbre de Noël a quand à lui réuni 117 enfants pour un spectacle de qualité, un goûter fort sympathique, une tombola, suivis d'un pot pour les parents. Nous avons apprécié le fait que malgré l'absence de jouets distribués, les enfants se sont montrés enchantés de leur après-midi récréatif.

Nous avons aussi participé aux manifestations de la maison de retraite de Candau, centenaire, journée portes ouvertes...

Pour l'an 2000 nous continuerons d'investir dans l'organisation de petites manifestations directement destinées aux habitants du quartier plutôt que dans une grande fête étalée sur plusieurs jours. Toutes vos idées sont les bienvenues dans ce domaine.

Je voudrais remercier l'ensemble des élus pour leur soutien et les services municipaux pour leur efficacité dans leurs domaines respectifs. Vous en voyez pour preuve le remplacement récent de quelques panneaux de nom de rue.

Notons aussi la mise en place d'un poste de police de proximité installé rue Hermann Lemoine auquel vous pourrez faire appel pour tout problème de sécurité publique.

Nous vous rappelons que la vie du comité ne repose que sur le bénévolat et plus nous serons nombreux plus nous pourrons agir et entreprendre. Aussi les vocations nouvelles peuvent contacter un des membres du comité et faire acte de candidature.

La Présidente Marie-Hélène BAYLACQ



5

9

n°3

CIRCULATION DANS LE QUARTIER et DESSERTE SUD-OUEST

Deux raisons de participer à la
REUNION PUBLIQUE
LE SAMEDI 20 MAI à 9 H
à la Maison de Quartier (Voir Plan au verso)

AVEC LES ELUS et LES SERVICES TECHNIQUES

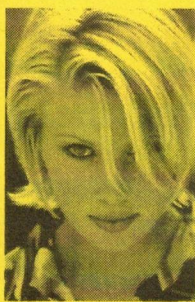
Toutes les questions qui n'ont pu être abordées en Assemblée Générale du Comité de Quartier ou qui n'y ont pas trouvé de réponse pourront y être abordées.

Notre quartier est un monde vivant qui change tous les jours. De ces transformations dépend la qualité de notre avenir.

Comment l'aménagement des avenues, rue, allées, places, trottoirs, espaces verts, zones de construction, etc. doit-il être fait, comment doivent être articulées les liaisons avec ce qui nous entoure (avenue Schweitzer, Desserte sud-ouest, route d'Arcachon ...) pour offrir sécurité et bien être aux habitants, bon accueil aux nouveaux arrivants.

Ces préoccupations motivent l'organisation de telles réunions.

NOUS ESPÉRONS Y ÊTRE NOMBREUX !



**ANNY
COIFFURE**
VISAGISTE

Féminin • Masculin • Junior

SALON CLIMATISÉ

Journée continue Vendredi et Samedi

22, avenue du Rond-Point (Brivazac)
TEL 05 56 45 79 18

ASSEMBLEE GENERALE - Compte-rendu

Notre petite salle de quartier gémissait de bien être à accueillir quelques quatre-vingts personnes en ce matin du 27 février dernier.

Sont venus aussi nous rejoindre M. Rousset (Maire), M. Auger (Adjoint - chargé de l'urbanisme), M. Verdon (Responsable des travaux) et M. Botherel (Conseiller communautaire).

Après avoir entendu les rapports moral, d'activité et financier – dont les comptes-rendus sont à disposition auprès de la Présidente – la parole a été donnée à l'assemblée.

Les questions particulières soulevées sont globalement celles exprimées en réponse au questionnaire de Voisins & Voisines N°1 et celles abordées lors des visites pour l'adhésion 1999.

Devenir de la maison de retraite de Candau

Ne répondant plus aux normes de sécurité, une nouvelle maison de retraite sera construite dans un autre quartier de Pessac. L'actuel bâtiment sera racheté par Domofrance pour réhabilitation et transformation en appartements. Les espaces verts seront conservés.

Agrandissement de la maison de retraite Mutualiste

Un passage supplémentaire pour les ambulances est prévu au niveau de la rue Georges Brassens.

Assainissement du lit du Serpent

Le problème des nuisances causées par la stagnation périodique des eaux sera vu sur place par les services de la ville.

Différents problèmes de respect de circulation ont été abordés, notamment au niveau du giratoire Chambrelent. Faut-il une campagne de sensibilisation sur le respect des autres ?

Problèmes rencontrés par les piétons.

➤ Rue Phénix-Haut-Brion : la réfection des trottoirs est inscrite au plan triennal

➤ Passage sous la voie ferrée, rue du Bas-Brion : il est nécessaire de renforcer la sécurité des piétons, peut-être par des barrières.

Dans beaucoup de secteurs, la circulation des piétons est difficile compte tenu de l'étroitesse des trottoirs, la présence d'ornières, le stationnement anormal de véhicules, etc.... M. Rousset est conscient des problèmes mais rappelle que la ville de Pessac compte 700 km de trottoirs. Il précise également qu'il coûte 4 fois plus cher de goudronner que d'engraver.

Avenue Marc Desbat

La vitesse excessive des voitures empruntant cette voie présente un réel danger pour les riverains, au niveau des débouchés des voies adjacentes, et pour les usagers de l'école Jules Ferry.

L'aménagement de la rue est lié au déplacement du transformateur. Les travaux sont prévus en 2001, l'acquisition des terrains nécessaires étant en cours.

Rue de Peybouquey

Le stationnement y est quasiment impossible et sortir les voitures des garages relève du défi.

Maison de quartier

L'occasion était trop belle pour ne pas rappeler une observation déjà faite à la mairie par le comité quant à la trop faible capacité d'accueil (50 personnes) de la salle de Brivazac. La remarque avait été entendue et un début de réflexion entrepris : faut-il restructurer ? reconstruire sur place ? ailleurs ?

Rue de Candau

Le trafic et la vitesse trop importante des usagers de cette rue posent de gros problèmes de sécurité mais aussi d'inconfort aux riverains. Le bruit est nettement augmenté depuis les travaux d'assainissement et certaines maisons subissent des vibrations liées au mauvais revêtement de la chaussée. Sur ce point particulier le Maire doit saisir les services compétents de la CUB. La diminution de la vitesse doit faire l'objet d'une étude sérieuse (ronds-points, chicanes, stationnements matérialisés sur la chaussée, etc.) Les représentants municipaux rappellent que des travaux pour les eaux pluviales auront lieu en fin d'année ou début 2001 et que les aménagements ne pourront être effectués avant. Cependant une commission sera mise en place pour participer à l'élaboration de ce projet.

Desserte sud-ouest

Là encore, un sujet d'inquiétude pour les habitants de l'est du quartier. Une seule certitude, ce ne sera pas une deux fois deux voies. Pour ce qui est de l'emprise exacte, de la liaison avec les voies existantes rien n'est actuellement bien défini.

Monsieur le Maire propose une réunion* entre les habitants et les services et élus municipaux sur cette question.

Merci à tous les participants à notre Assemblée Générale

Bravo aux nouveaux membres du Bureau / Liste en dernière page

Un sympathique pot vint clôturer cette réunion.

***SAMEDI 20 MAI 2000 à partir de 9 heures**

Maison de Quartier - Rue HENRI DUNANT
voir plan de situation en dernière page

BOULANGERIE PATISSERIE

Stéphane PONS Maître artisan

vous offre une baguette

sur présentation de ce bon à découper

(Offre valable du 5 au 14 mai 2000)

OUVERT 7 JOURS SUR 7, DE 6 H30 À 20 HEURES

92, Avenue du Dr Schweitzer • Tél. 05 56 46 27 21



BIENTOT DANS V&V

le programme et la date de la sortie

BRIVAZAC-CANDAU*

Il y aura

- A manger et boire
- De l'animation (pendant et/ou après le repas)
- Le transport assuré
- Des prix
 - 80 Frs maxi (le comité faisant le complément)
 - 50 Frs pour les plus de 65 ans
 - Un tarif enfants pour les moins de 10 ans

➤ Et surtout... **VOUS !**

*Nous cherchons encore un restaurant
ou un ensemble salle-traiteur dans un rayon de 80 Km
Merci pour les (bons) tuyaux*

* Réservé aux adhérents, leur conjoint et enfants.

AU PARADIS LAVIELLE...

vous allez partir en vacances ?
venez aux journées d'échauffement
du camping Lavielle*

vous ne partirez pas en vacances ?
venez au camping Lavielle, la tente est plantée

vous aimez les vacances ?
venez en prendre au camping Lavielle*

vous n'aimez pas les vacances ?
le travail ne manquera pas au parc Lavielle*

vous-vous ennuyez ?
à Lavielle, la nuit tue l'ennui

vos journées sont trop courtes ?
offrez-leur une rallonge nuit-Lavielle

**RÉSERVEZ VOTRE PREMIER WEEK-END
DE JUILLET**

Le programme dans la prochaine édition,
mais sachez déjà qu'il y aura musique, couverts et joie.

Le 1^{er} juillet, TOUS À LAVIELLE*

Accès au camping LAVIELLE, voir plan du Quartier page suivante

En culotte courte
ou verre double foyer,
vous voulez sortir,
vous froter à vos voisins
et faire un carton ?

**SALLE DE QUARTIER
Rue Dunant**

Samedi 13 mai à 14 heures 30

LOTO

LISTE DES LOTS
RADIO/CD/TÉLÉVISEUR • MICRO ONDE
ENSEMBLE DE JARDIN • BARBECUE

INVITATIONS A SE RESTAURER

(Dans plusieurs restaurants de Pessac)

La Taverne - Léon de Bruxelles

Le Mandarin - Pizzeria «Chez Mario»

Le Bœuf sur la Place - Le Central - Côte à Côte

...ET BIEN D'AUTRES SURPRISES !

VIDEO-CLUB

STUDIO VIDEO

L'UNIVERS DE LA VIDÉO



Nombreux titres DVD et Location de lecteur

DISTRIBUTION AUTOMATIQUE DE CASSETTES VIDEO
MEILLEURES NOUVEAUTÉS
DISPONIBLES 24H/24 A PARTIR DE 8.37 FR\$*

A 150 M DU CAMPUS (FAC DE DROIT)
50 M DE LA LIBRAIRIE "MON LIVRE"
100 M DE L'ÉCOLE JULES FERRY

108, Av. du Dr Schweitzer • Tél. 05 56 46 27 21



COMPOSITION DU COMITÉ DIRECTEUR DE VOTRE COMITÉ DE QUARTIER

n'hésitez pas à prendre contact avec nous pour que l'on puisse faire suivre l'information au-près des services concernés ou pour tout autres renseignements sur la vie du Quartier !

MEMBRES DU BUREAU

Présidente :	BAYLACQ Marie-Hélène	46, allée Georges Brassens	05 56 45 77 32
Secrétaire :	ROMAN Thierry	20, rue Commandant Lherminier	05 56 45 63 99
Secrétaire adjoint :	BUREAU Guy	117, Avenue de Candau	05 56 45 89 43
Secrétaire adjoint :	BAYLACQ Raymond	46, allée Georges Brassens	05 56 45 77 32
Trésorière :	SONNI-ROMAN Marie-Ange	20, rue Commandant Lherminier	05 56 45 63 99
Trésorier adjoint :	BURLON Bruno	30, rue Commandant Lherminier	05 56 46 05 54

CONSEIL D'ADMINISTRATION

BALEINER Mireille	52, allée Georges Brassens	05 56 45 04 39
BIDORET Francis	37, Avenue Phenix-Haut-Brion	05 56 45 88 13
BURLON Marie-Jo	30, rue Commandant Lherminier	05 56 46 05 54
DUMORA Jean-Louis	28, rue Commandant Lherminier	05 56 45 59 07
DUMORA Yolande	28, rue Commandant Lherminier	05 56 45 59 07
LEFEBVRE Gérard	15, rue des Chênes	05 56 45 57 12
PONT José-Oriol	114, avenue de Candau	05 56 46 04 46
PUCHEU Patrice	25 ^{bis} , Avenue de Candau	05 56 15 03 14
PUJOLLE Christian	16, allée Georges Brassens	05 56 45 09 79
PUJOLLE Marie-France	16, allée Georges Brassens	05 56 45 09 79

COMMISSAIRES AUX COMPTES

SAHUC Louis	121, avenue de Candau
BUREAU Corynne	117, Avenue de Candau
PUCHEU Patrice	25 ^{bis} , Avenue de Candau

Conseiller Edition & Communication : QUATREUIL Patrick 46, avenue du Rond Point 05 56 45 59 37

AVIS

à la population

Que celles et ceux qui ont quelque chose à raconter ou à montrer concernant le quartier appellent

le 05 56 45 63 99.
Voisins & Voisines le colportera.

A vos
**SOUVENIRS,
HISTOIRES,
ANECDOTES,
PHOTOS,
ETC.**

Et n'hésitez pas à dénoncer votre voisin !
QU'ON SE LE DISE !

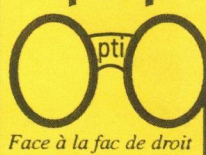
Une dame a laissé un message sans coordonnées, merci de rappeler.

Map of the neighborhood showing streets and numbered locations 1 through 9. The map includes streets such as Rue de Candau, Avenue du Rond-Point, Avenue du Docteur, and Avenue Dr Albert Schweitzer. Numbered locations are marked with small squares containing the numbers 1 through 9.

Commerçants aux portes sud
Depuis longtemps il y avait
1 - la librairie «MON LIVRE» puis sont venus
2 - le Tabac-Presse-Papeterie «LE CAMPUS»
3 - la location de cassettes vidéo «STUDIO VIDEO»
4 - le boulanger pâtissier traiteur «PONS»
5 - la reprographie «COREP»
6 - le petit Resto rapide
7 - le magasin d'optique «AUBERTIN»
et enfin une petite dernière : 8 - l'épicerie EFES

De quoi aller tranquille avec porte-monnaie et petit cabas, après s'être fait joliment coiffer chez «ANNY COIFFURE» (9)

Optique Aubertin



-20%
SUR L'OPTIQUE
SUR PRÉSENTATION
DE CETTE PUBLICATION "VOISINS & VOISINES"

Ouvert le lundi de 14h à 19h
et du mardi au samedi 10h à 19h
Consultation à domicile sur rendez-vous

128, Avenue du Dr Schweitzer
Tél. 05 56 15 35 82

TABAC-PRESSE PAPETERIE "Le Campus"

OUVERT du lundi au vendredi
de 7h à 19h30
et le samedi de 7h à 12h30

144, Avenue du Dr Schweitzer
Tél. 05 56 45 31 35

L'épicerie EFES OUVERT 7J/7

De 8h à 22h du lundi au samedi
De 8h30 à 13h30 le dimanche

- Produits d'alimentation variés •
- Dépôt de pain artisanal & viennoiseries •
- Fruits et légumes frais •
- Sandwiches variés et plats préparés •
- Spécialités orientales •

128, Avenue du Dr Schweitzer
Tél. 05 56 45 35 12