

FICHE D'IDENTITÉ DU MOUSTIQUE TIGRE

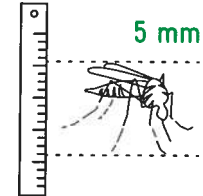
Nom : *Aedes albopictus*

Origine : Asie du Sud-Est

Taille : 5 mm environ

Dangerosité : vecteur potentiel de maladies
(dengue, chikungunya, Zika)

Signe particulier : son vol est silencieux



© PXHere

L'*Aedes albopictus*, plus connu sous le nom de moustique « tigre » est une espèce très invasive, originaire d'Asie du Sud-Est. De nature opportuniste, il se déplace à travers le monde en empruntant les moyens de transport des hommes (bateau, avion, voiture, train...). En France, il trouve les conditions climatiques favorables à son installation durable.

Vecteur potentiel de nombreuses maladies dont la dengue, le chikungunya et le Zika, *Aedes albopictus* génère également par sa piqûre une nuisance dans les parcs et jardins.

Le moustique « tigre » est très petit, puisqu'adulte il ne mesure que 5 mm.

Il présente un corps et des pattes noirs, rayés d'un blanc très contrasté (pas de jaune).

À la différence du moustique commun, son vol est silencieux et il attaque uniquement le jour. Sa piqûre est douloureuse.

Cet insecte se plaît au plus près des habitations, puisqu'il puise dans notre sang et trouve un gîte de reproduction idéal dans nos jardins.

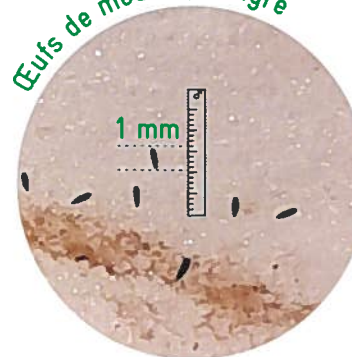
En effet, les larves ont besoin d'eau stagnante pour se développer : la femelle pond ses œufs

(jusqu'à 200!) dans des petits réceptacles d'eau (coupelles de pots de fleurs, arrosoirs, abreuvoirs à oiseaux, bâches) ou plus importants (piscines de jardin amovibles « non entretenues », récupérateurs d'eau pluviale...).

Après les pluies et les arrosages d'été, leur développement s'effectue en moins d'une semaine.

Piètre voyageur, le moustique « tigre » ne se déplace que dans un rayon de 150 m : celui qui vous pique est donc né chez vous ou dans votre proche environnement.

Œufs de moustique tigre



© DR

Larves de moustique tigre



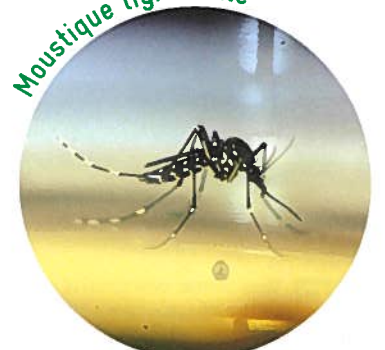
© IRD-Michel-Dukhan

Moustique tigre femelle



© IRD-Maxime-Jacquet

Moustique tigre mâle



© IRD-Michel-Dukhan

Chacun peut agir en étant vigilant. Avec mes voisins je me mobilise :
SANS EAUX STAGNANTES, PAS DE LARVES, PAS DE MOUSTIQUES ADULTES !

POUR LIMITER LA PROLIFÉRATION DU MOUSTIQUE TIGRE

VIDER !

Tous les réceptacles
qui ne peuvent être rangés.



- Coupelles sous les pots de fleurs.
- Pots avec réserve d'eau et trappe sans lit de gravier au fond, de type « Riviera ».
- Gamelles en plastique ou inox pour animaux domestiques.
- Pieds de parasols.
- Bouturages.
- Plis de bâches (couvrant les mobiliers de jardin, les piscines).
- Éléments de décoration pouvant retenir l'eau (nains de jardin, cigales...).
- Pluviomètres en plastique.



CURER !

Pour faciliter les écoulements
des eaux.

- Siphons d'éviers, de lave-mains extérieurs, de fontaines.
- Bondes d'évacuation extérieures.
- Rigoles couvertes d'une grille.
- Gouttières, chéneaux.

RANGER !

À l'abri de la pluie.



- Brouettes.
- Seaux de jardinage, de chantier ou de vendanges.
- Pneumatiques.
- Jouets pour enfants laissés en extérieur.
- Cendriers laissés sur une table.
- Poubelles.
- Arrosoirs.
- Casseroles, caisses, pots divers.

COUVRIR !

De façon complètement hermétique,
ou en apposant un voilage
moustiquaire, par exemple.



- Récupérateurs d'eau de pluie ou cuves.
- Fûts divers.
- Réceptacles pluviaux en plastique via les chéneaux de la maison.

JETER !

Moins de réceptacles
= moins de lieux de ponte
pour les moustiques.



- Boîtes de conserve métalliques.
- Déchets de chantier.

ENTRETENIR !

- Piscine : veiller à son entretien régulier afin qu'elle ne se transforme pas en gîte à larves de moustiques
- Pièges à sable.
- Bassins d'agrément (y mettre des poissons).
- Pompes de relevage.
- Regards et bornes d'arrosage.



Vous pensez avoir observé
un moustique « tigre »
ou un moustique local ?

Signalez sa présence sur

bxmet.ro/moustique

MOUSTIQUE TIGRE

Pour limiter sa prolifération, supprimons les eaux stagnantes

ASTUCES
ET
CONSEILS

