

Réunion publique thématique
Bordeaux, le jeudi 19 octobre 2006
Sortir par l'ouest de l'agglomération :
Chance ou risque pour les communes traversées ?

Présenté par



auprès de





Qui sommes-nous ?

- Une **fédération**, créée en 1936
- **Association née de la volonté des quartiers de Pessac**
 - d'unir leurs forces
 - de coopérer
 - d'être indépendants des élus
- **Le quartier est considéré comme le niveau pertinent de l'exercice de la participation des habitants**
 - dans la vie quotidienne présente
 - dans l'élaboration des projets
- **Les habitants sont considérés comme des citoyens**
 - concrets
 - appréhendés dans leur globalité (âge, sexe, niveau social, ...)
- **Notre expérience** : celle de l'habitant usager



Hier, sortir par l'ouest

- **Juillet 1841 : ouverture de la ligne Bordeaux-La Teste**
 - **Objectifs :**
 - Accès des Bordelais à la « petite mer » du Buch et aux bienfaits de ses bains
 - Commercialisation du poisson et du bois
 - **Gare de départ**
 - Initialement prévue rue Lecoq - choix approuvé par les propriétaires des Châteaux Haut-Brion et Mission Haut-Brion
 - En définitive, installée sur le Domaine de Ségur (Conseil de Guerre)
 - **Ouvrages d'art**
 - Viaduc de 960 m et 91 arches à 9-11 mètres du sol édifié pour traverser la dépression entre les hauteurs du Haut-Brion et celles proche de l'église de Pessac
 - **Exploitation de la ligne difficile**
 - Incidents techniques
 - Recettes très faibles en hiver
 - Rupture de charge depuis le centre-ville (demande d'une gare centrale)
- **Octobre 1848 : mise sous séquestre**



Hier, sortir par l'ouest (suite)

- **Courant 1852 : sauvetage par les frères Péreire**
 - Raccordement de la ligne au projet de ligne vers l'Espagne à Lamothe
 - Prolongement de la ligne jusqu'à Arcachon (1857)
 - Réalisation de l'urbanisme adapté (Ville d'hiver, Casino, ...)

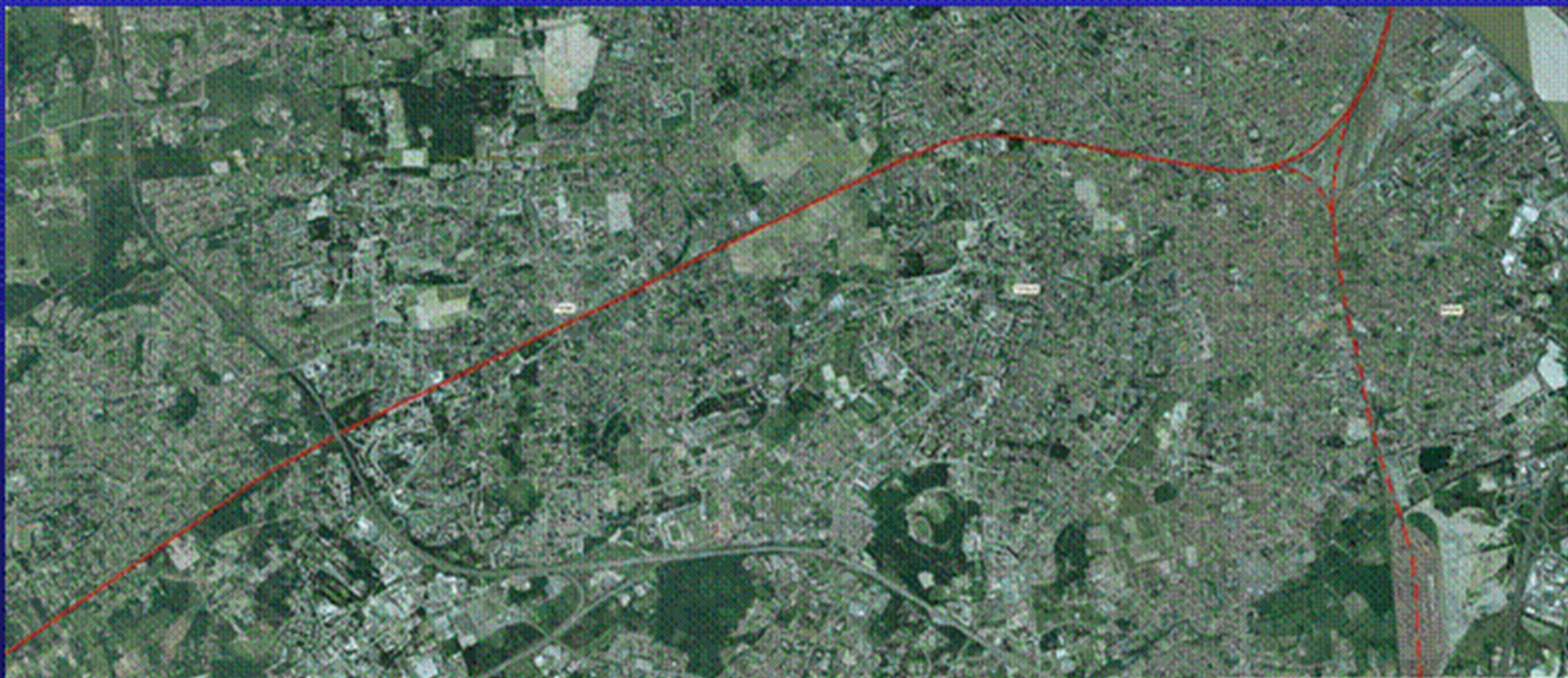


- **Création de la Compagnie du Midi**
 - Développement économique du sud
 - Vision globale des réseaux de transport
- **Conclusion : la liaison actuelle de Bordeaux vers l'Espagne est un hasard de l'histoire. Le réseau unifié aujourd'hui permet une approche plus globale et rationnelle du développement, notamment en matière de LGV**



Sortir par l'ouest aujourd'hui : chance ou risque ?

- Zone concernée de forte densité urbaine, d'où des impacts très importants :
 - Nuisances sonores
 - Déstructuration urbaine





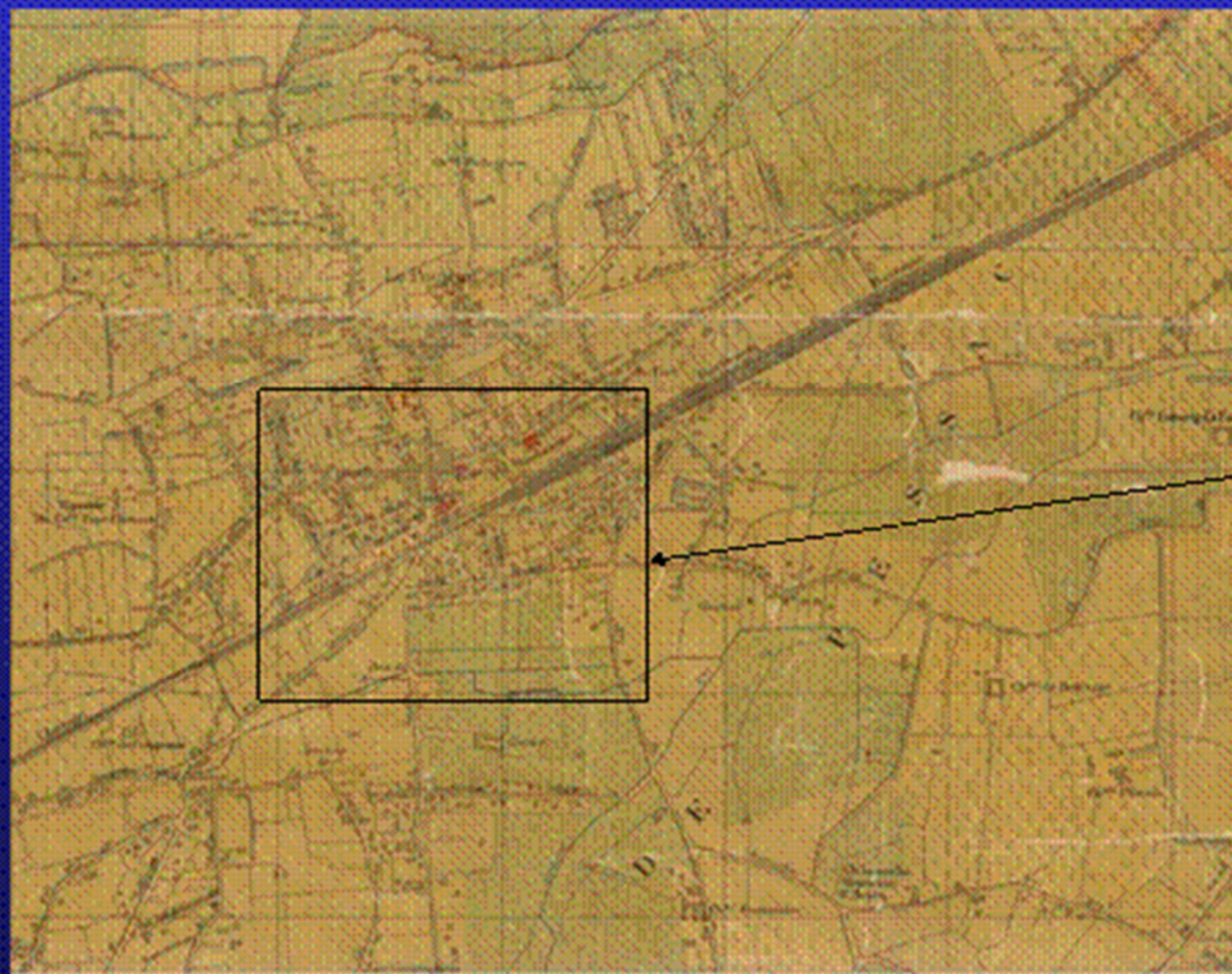
Nuisances sonores et sécurité

- **Caractéristique du bruit ferroviaire**
 - Intermittent
 - Surprenant
- **Niveau de gêne, fonction de :**
 - Proximité de la voie
 - Sensibilité et activité des riverains
 - Temporalité (jour, soirée, nuit)
 - Fréquence des occurrences bruit
 - Voie traditionnelle : augmentation très sensible du nombre de trains (fret, TER)
 - Ligne Grande Vitesse : forte augmentation du trafic voyageurs
- **Sécurité**
 - Grande vulnérabilité en cas d'accident du fait de l'utilisation du même corridor pour la totalité des trafics



La structuration urbaine

- L'exemple de Pessac : la structuration de la ville s'est faite autour de la ligne



Pessac-centre en 1907



La structuration urbaine

Le développement de l'effet barrière

- **À l'origine, la ligne n'est pas un obstacle (viaduc et passages à niveau) : trafic et vitesse limités**



- **L'explosion du trafic automobile fait de cette ligne une barrière malgré la création de perméabilités**
- **Résultats :**
 - Mutilation du tissu urbain et cloisonnement des quartiers
 - Impacts en cascade
- **Conclusion :** le réaménagement de la ligne aggraverait ces mutilations et ces cloisonnements faisant obstacle aux objectifs de mixité et de création de lien social



Une opportunité de restructuration urbaine ?

- **La restructuration du centre-ville**

- Largement entamée : ZAC de centre-ville, pôle intermodal, cinéma, marché Bourrec, ...



- Arrivée du tramway au centre-ville

- **La restructuration des quartiers périphériques**

Arago
La Châtaigneraie





En guise de conclusion

Sortir par l'ouest demain

- **Le réaménagement de la ligne ferroviaire présente un fort risque :**
 - de déstructuration urbaine avec ses conséquences sociales
 - d'atteintes à des patrimoines mondialement connus



Château Mission-
Haut-Brion

Cité Frugès-Le
Corbusier



- **Outre ces lourdes incidences locales, sortir par l'ouest c'est se priver notamment :**
 - D'un tronc commun vers l'Arc méditerranéen
 - D'un aménagement du territoire équilibré
 - D'un couplage avec d'autres grandes infrastructures (A62, future A65)

