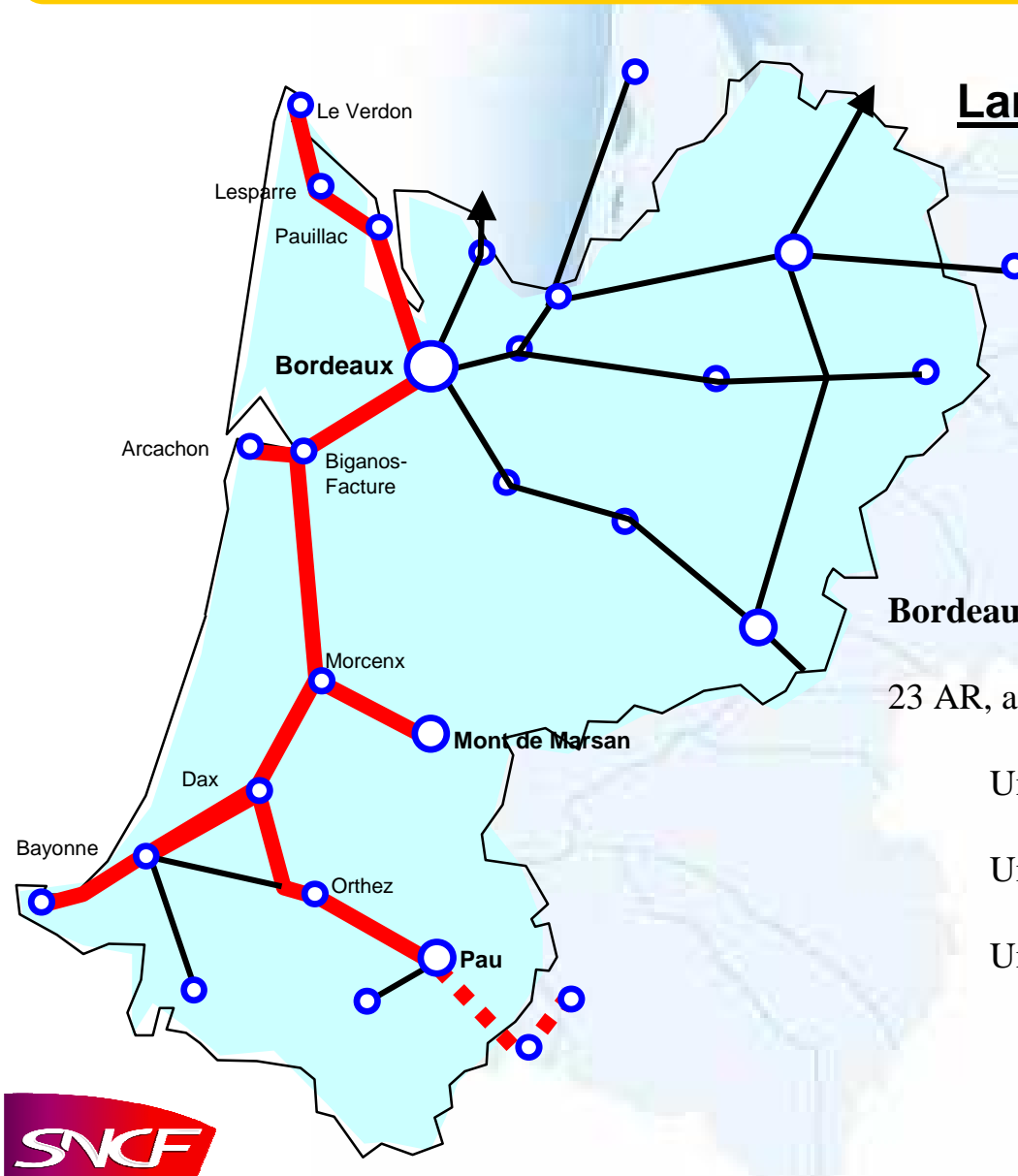


# Le cadencement en Aquitaine.



**Lancement : juillet 2008**

**Cinq axes cadencés :**

- Bordeaux – Pointe de Grave.**
- Bordeaux – Arcachon.**
- Bordeaux – Mont de Marsan.**
- Bordeaux – Pau / Tarbes.**
- Bordeaux – Hendaye.**

**Bordeaux – Arcachon**

23 AR, axe le plus fréquenté d'aquitaine

Un Ter toute les 20' en pointe (7h – 9h et 17h – 19h)

Un TER à la demie heure en bord de pointe.

Un TER à l'heure en journée.



# Le cadencement en Aquitaine.

Bordeaux – Arcachon

## La fréquentation en juillet 2008.

En juillet 2008 : + **18% en VK**

Les axes cadencés : + **31%**

Les autres axes : + **7%**

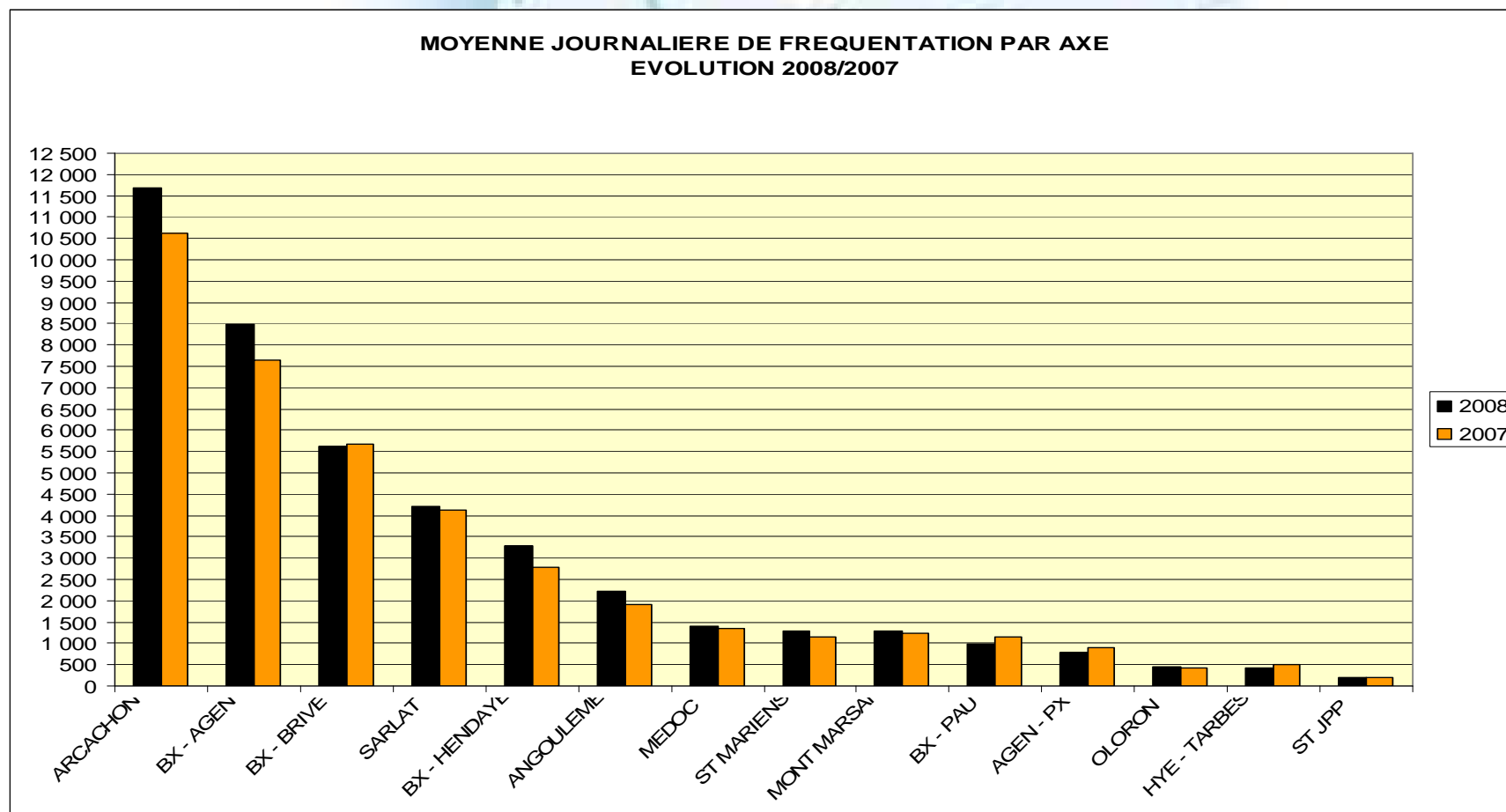
Bordeaux – Arcachon : + **13%**

## La régularité en juillet 2008.

	2007	2008
Juillet	87,9%	88,3%
Août	90,5%	92,5%

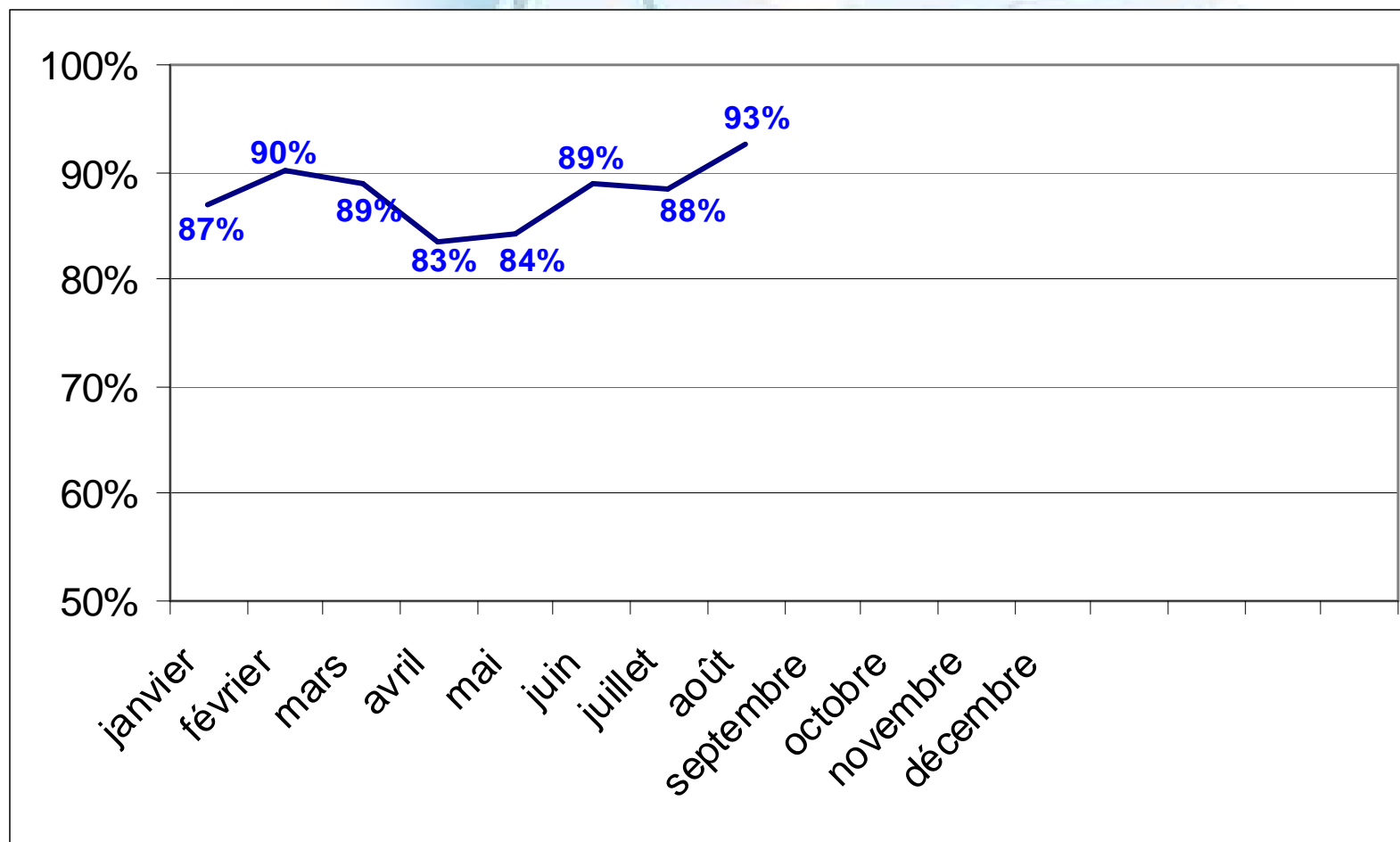
# Le cadencement en Aquitaine.

## La fréquentation en voyageurs par axe.



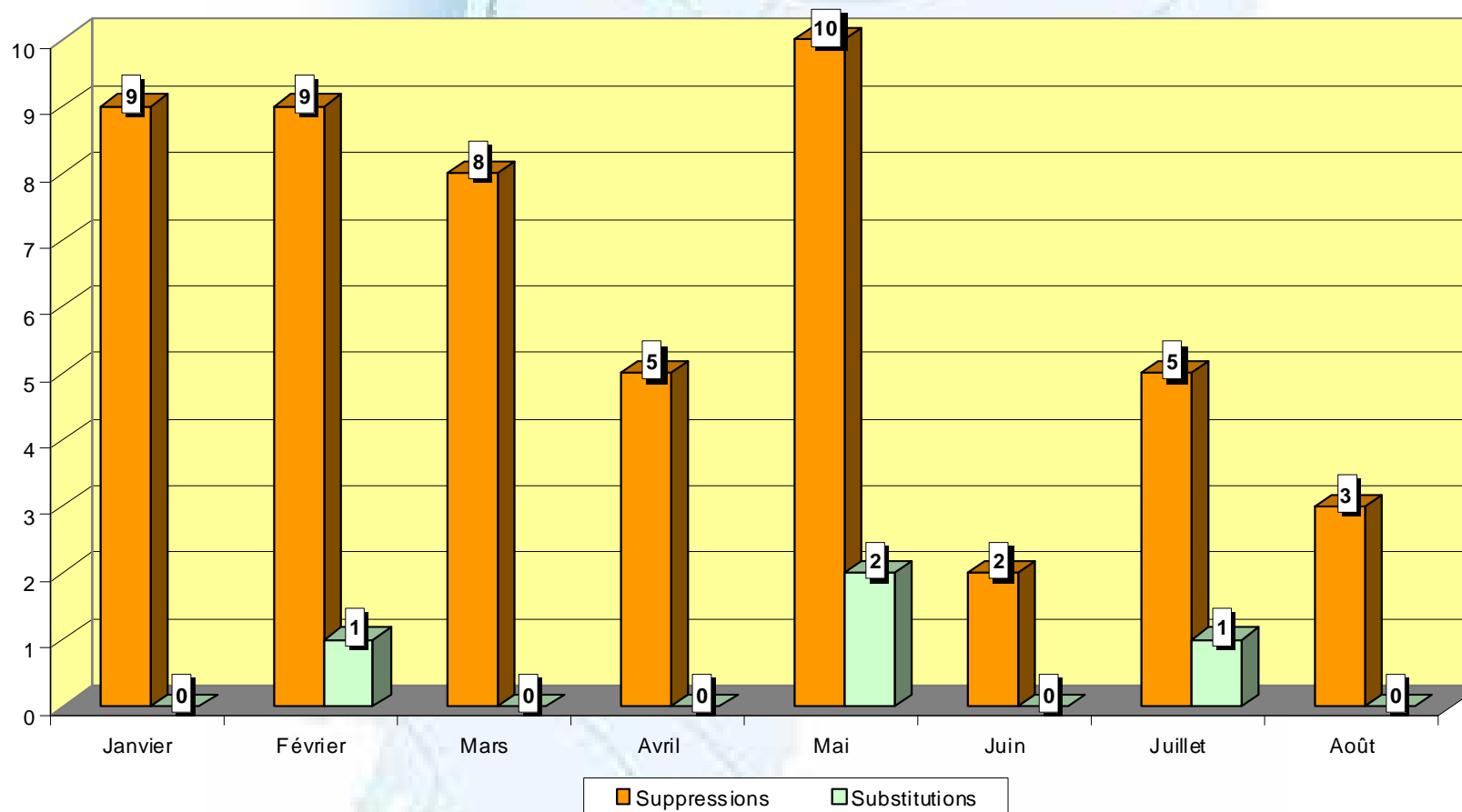
# Réunion Ligne Bordeaux – Arcachon 07 octobre 2008

## La ponctualité de la ligne sur les 8 premiers mois de l'année 2008



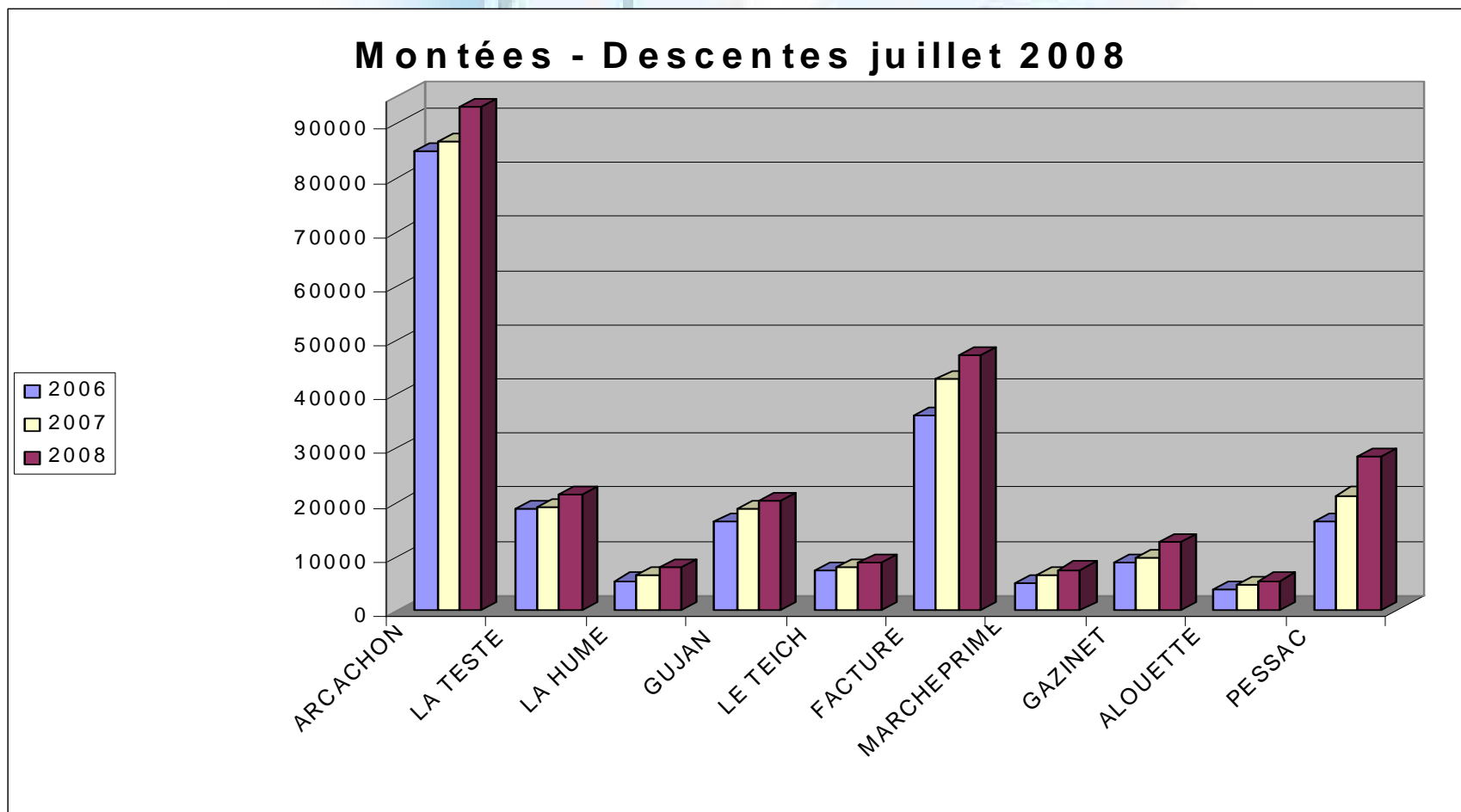
# Réunion Ligne Bordeaux – Arcachon 07 octobre 2008

## Les suppressions et substitutions sur les 8 premiers mois de l'année 2008



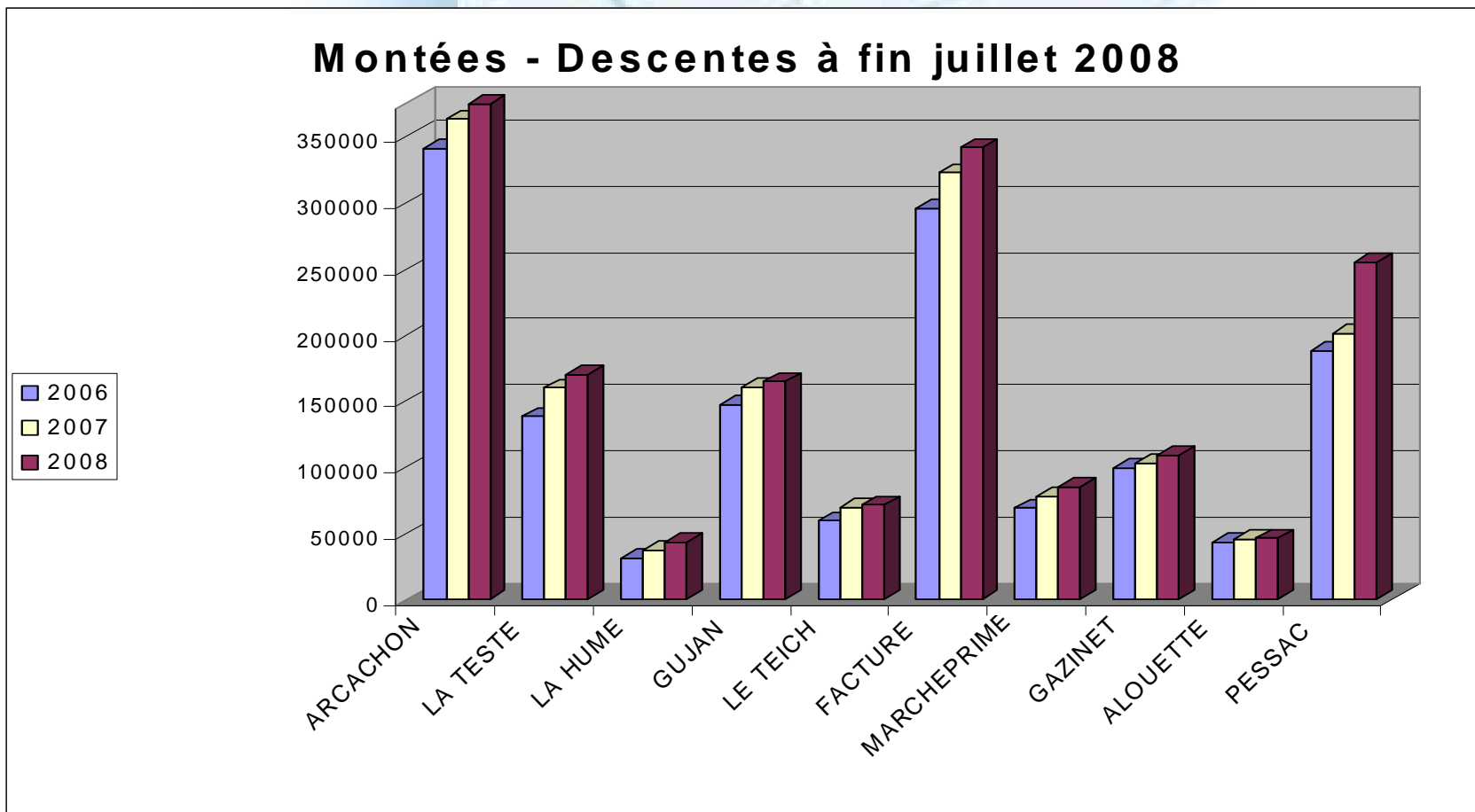
La fréquentation par gare

Juillet 2008



La fréquentation par gare

Cumul fin Juillet 2006-2007-2008



# Réunion Ligne Bordeaux – Arcachon 07 octobre 2008

## Les résultats des indicateurs de satisfaction clientèle

Notes sur 20 données par les clients

(octobre 2007 / enquête SNCF sur 352 clients)

	<b>Bx-Arcachon</b>	<b>National</b>
❖ Ensemble du service :	14.7	14.4
le train :	14.4	14.5
le déplacement :	15.3	14.8
la gare :	15	14.6

### ❖ Des demandes spontanées claires :

Les Horaires, la fréquence, la desserte :	27%
La ponctualité:	19%
Le confort et l'aménagement du train :	19%
Information en cas de perturbations:	12%

