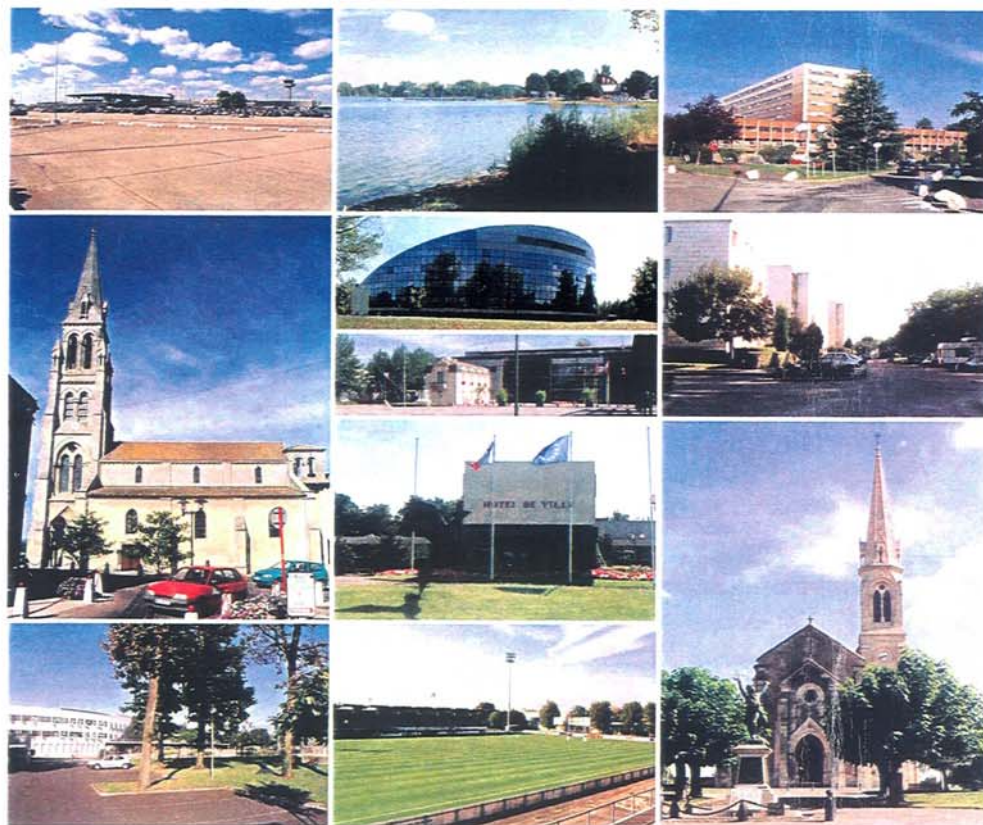
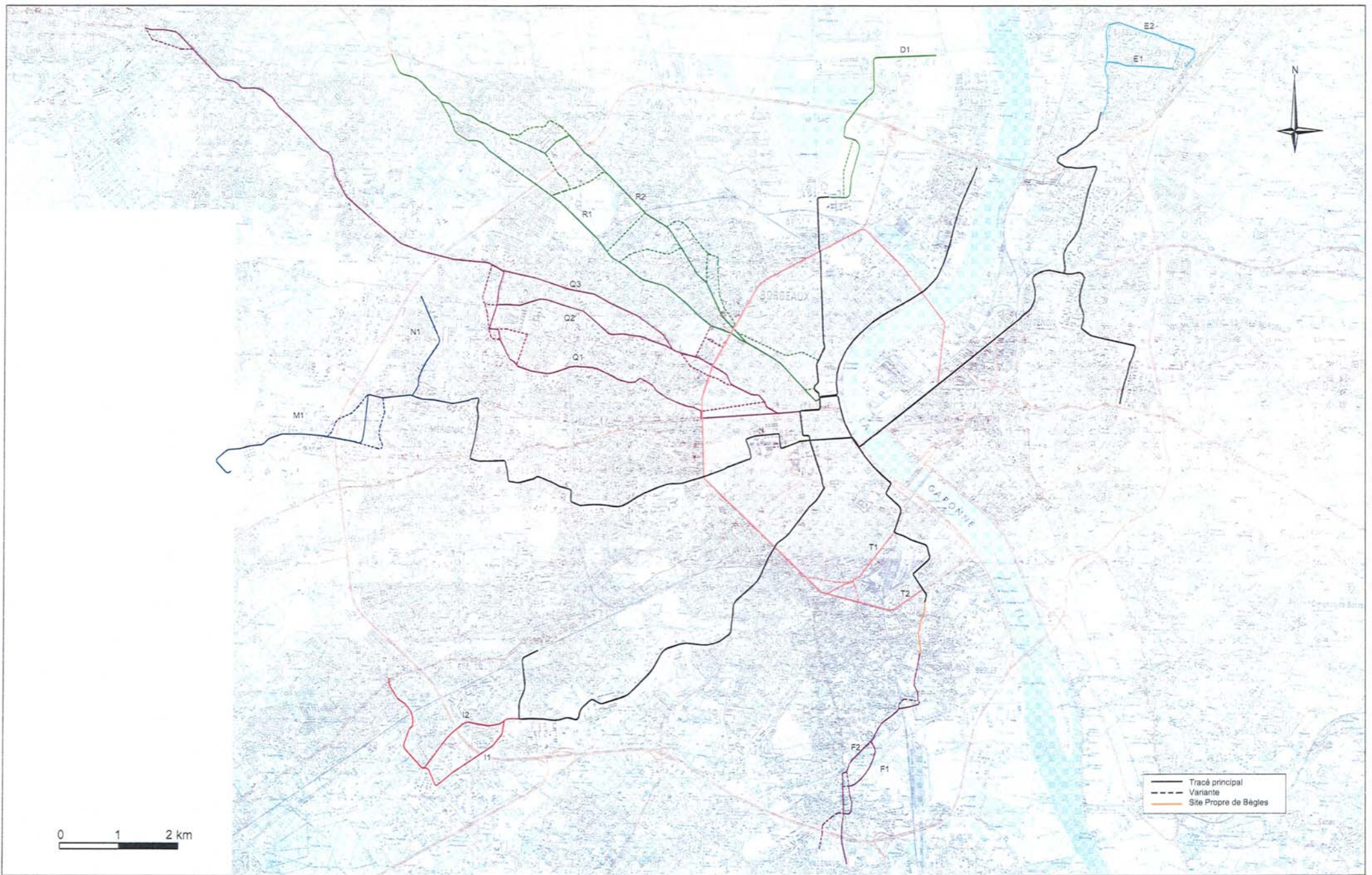


ETUDE DE FAISABILITE DES EXTENSIONS DU RESEAU COMMUNAUTAIRE DE TCSP (3ème PHASE)



CAHIER DE PLANCHES – Etape 2

Août 2004



Réf : 3935/PLT/BDX/245-04
 Edition 2
 Août 2004
 general.dwg

ETUDE DE FAISABILITE DES EXTENSIONS DU RESEAU TCSP
 DE L'AGGLOMERATION BORDELAISE (3ème Phase)

Plan des tracés étudiés



CARTES D'ANALYSE SUR LE CORRIDOR M/N

MERIGNAC

1. ETAT DES LIEUX
2. OCCUPATION FONCIERE
3. ENJEUX URBAINS
4. INSERTION
5. IMPACTS SUR LE STATIONNEMENT
6. IMPACTS SUR LES MODES DOUX
7. PRINCIPES D'ARTICULATION AVEC LES TC ET LOCALISATION DES PARCS RELAIS

Tracé étudié

Pôle de Centralité

Zone bâtie

Logement collectif

Bâtiment remarquable

Équipements

Équipement sportif

Espace naturel (Parc de loisirs...)

Équipement administratif

Équipement scolaire

Équipement de santé

Activités

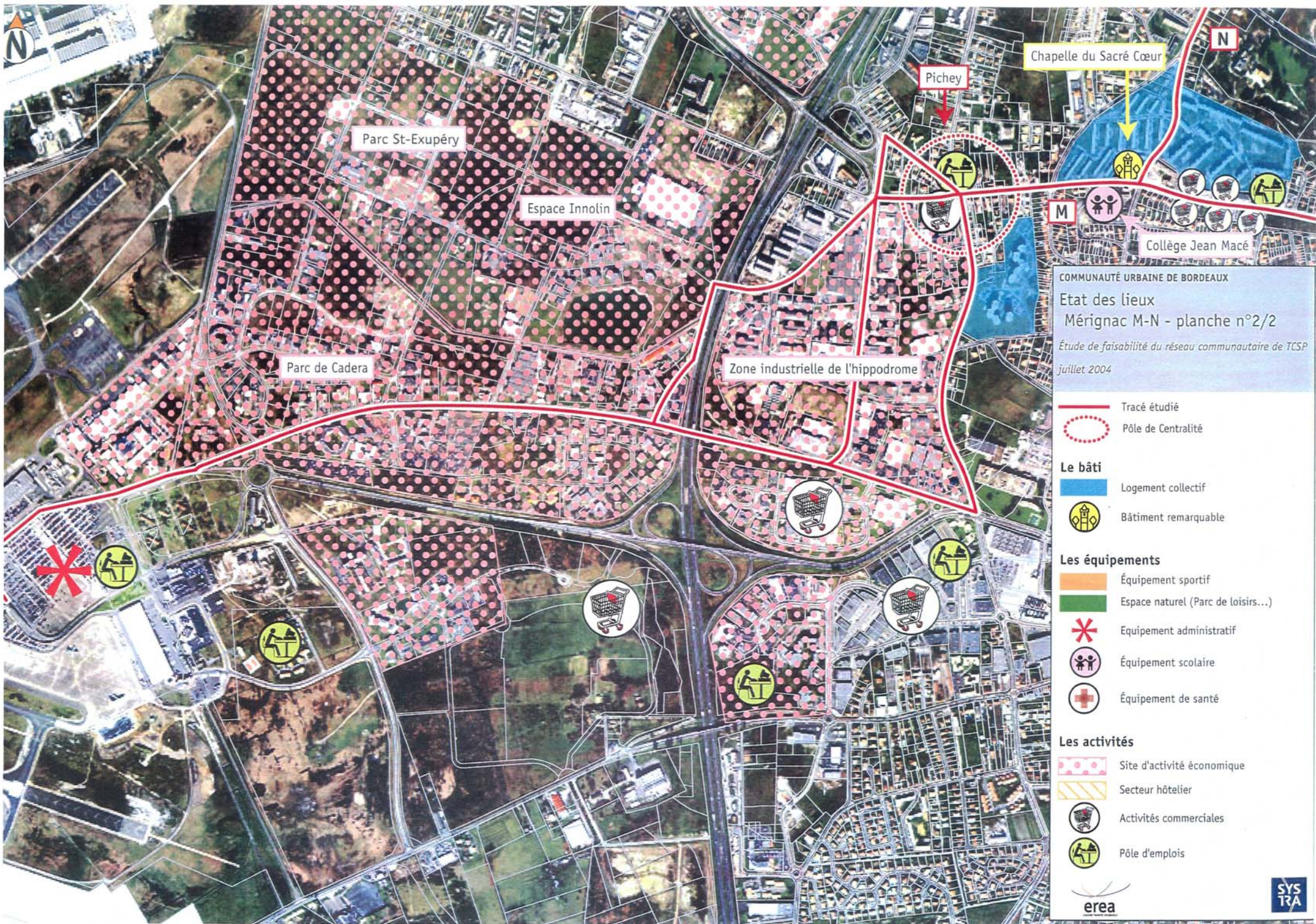
Site d'activité économique

Secteur hôtelier

Activités commerciales

Pôle d'emplois





COMMUNAUTÉ URBAINE DE BORDEAUX
 Etat des lieux
 Mérignac M-N - planche n°2/2
 Étude de faisabilité du réseau communautaire de TCSP
 juillet 2004

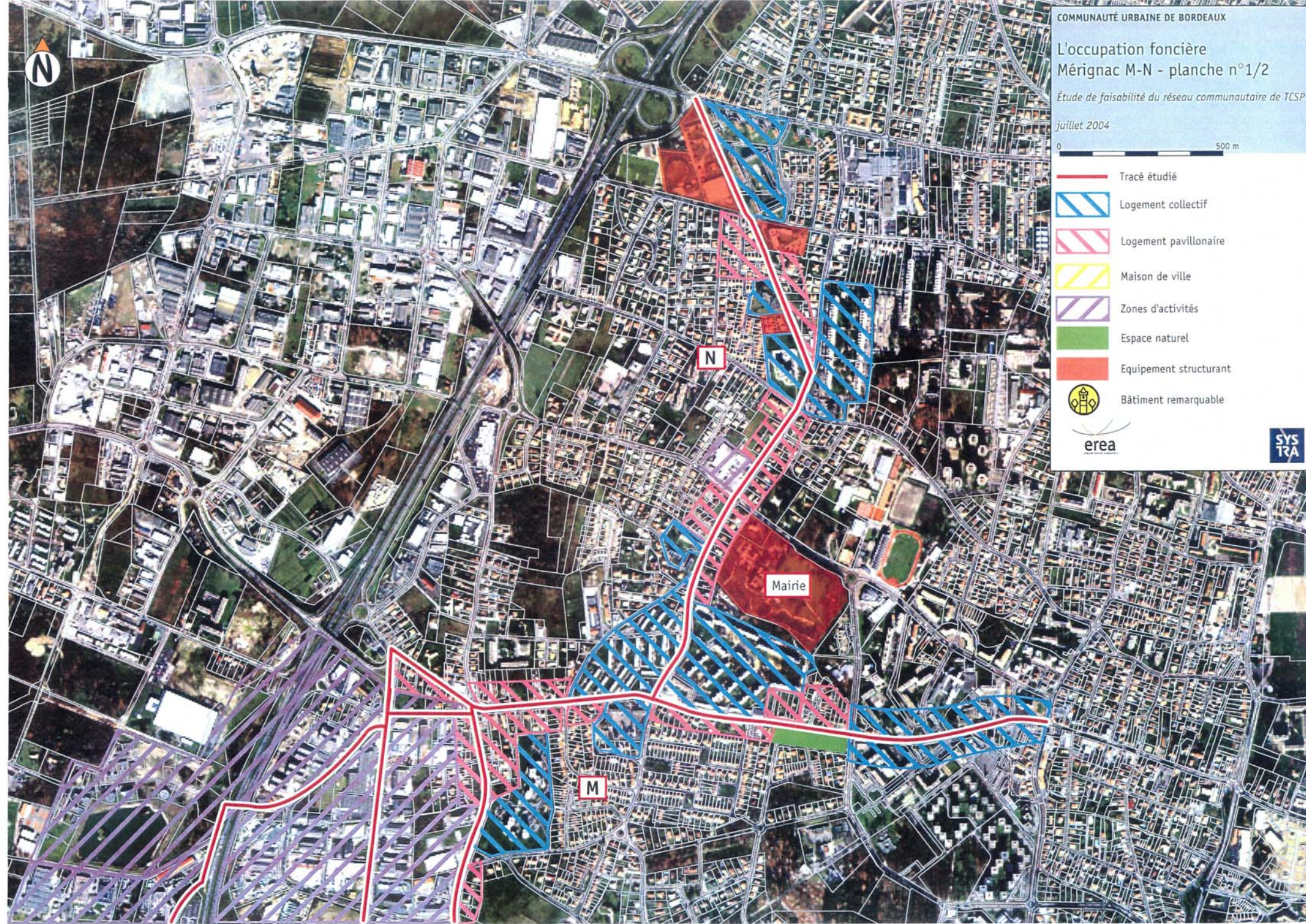
-  Tracé étudié
-  Pôle de Centralité
- Le bâti**
-  Logement collectif
-  Bâtiment remarquable
- Les équipements**
-  Équipement sportif
-  Espace naturel (Parc de loisirs...)
-  Équipement administratif
-  Équipement scolaire
-  Équipement de santé
- Les activités**
-  Site d'activité économique
-  Secteur hôtelier
-  Activités commerciales
-  Pôle d'emplois

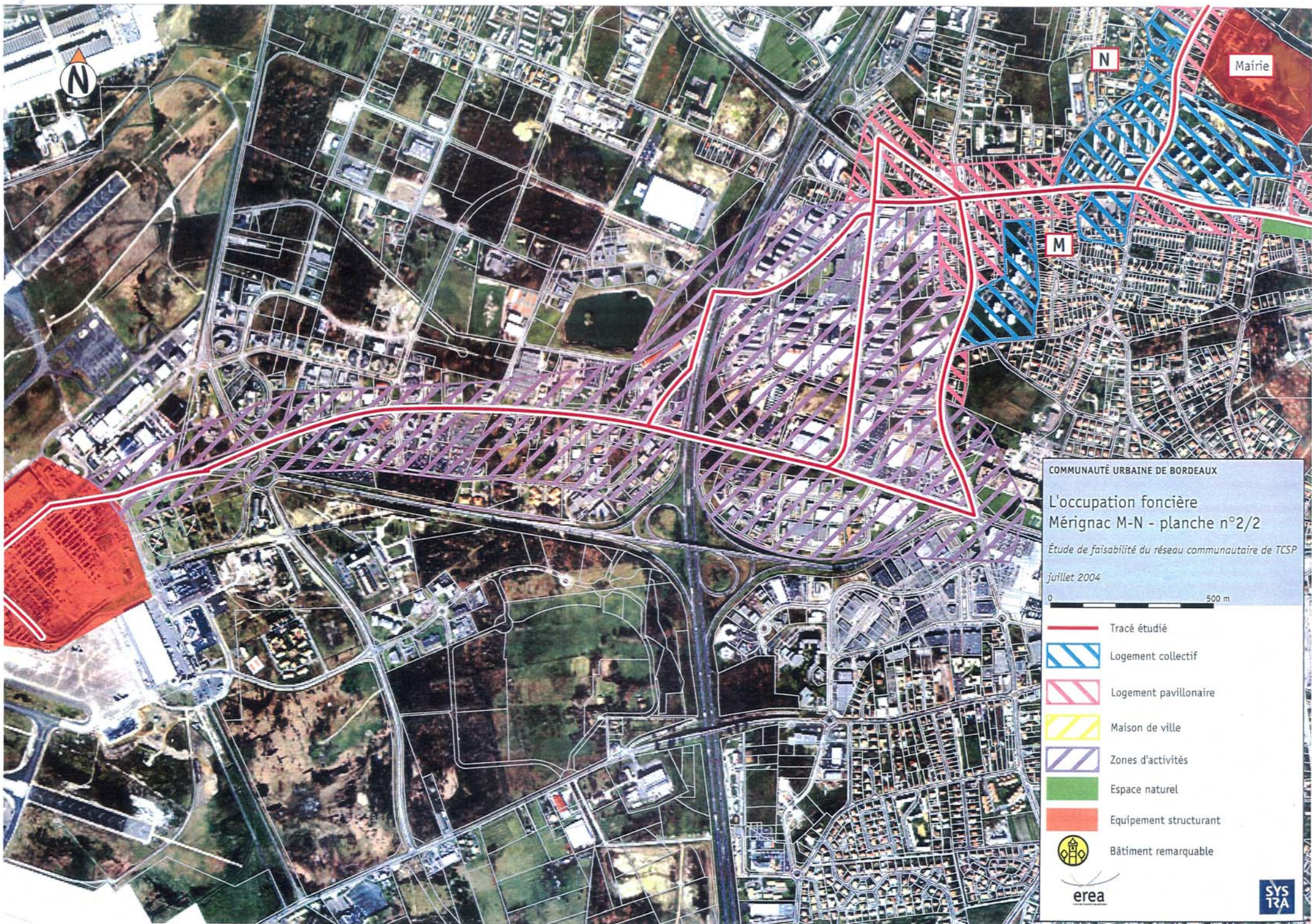
L'occupation foncière Mérignac M-N - planche n°1/2

Étude de faisabilité du réseau communautaire de TCSP
juillet 2004

0 500 m

- Tracé étudié
- Logement collectif
- Logement pavillonnaire
- Maison de ville
- Zones d'activités
- Espace naturel
- Équipement structurant
- Bâtiment remarquable





COMMUNAUTÉ URBAINE DE BORDEAUX
L'occupation foncière
Mérignac M-N - planche n°2/2
Étude de faisabilité du réseau communautaire de TCSP
juillet 2004

- Tracé étudié
- Logement collectif
- Logement pavillonnaire
- Maison de ville
- Zones d'activités
- Espace naturel
- Équipement structurant
- Bâtiment remarquable






Les enjeux urbains Mérignac M-N - Planche n°1/2

Étude de faisabilité du réseau communautaire de TCSP






juillet 2004

500 m



Habitat, renouvellement et développement urbain

-  Site privilégié de renouvellement urbain
-  Secteur d'extension des tissus constitués
-  Densification des tissus constitués
-  Site d'extension urbaine
-  Centralité à conforter
-  Bâtiment de qualité à conforter ou à valoriser
-  Secteurs urbains à désenclaver

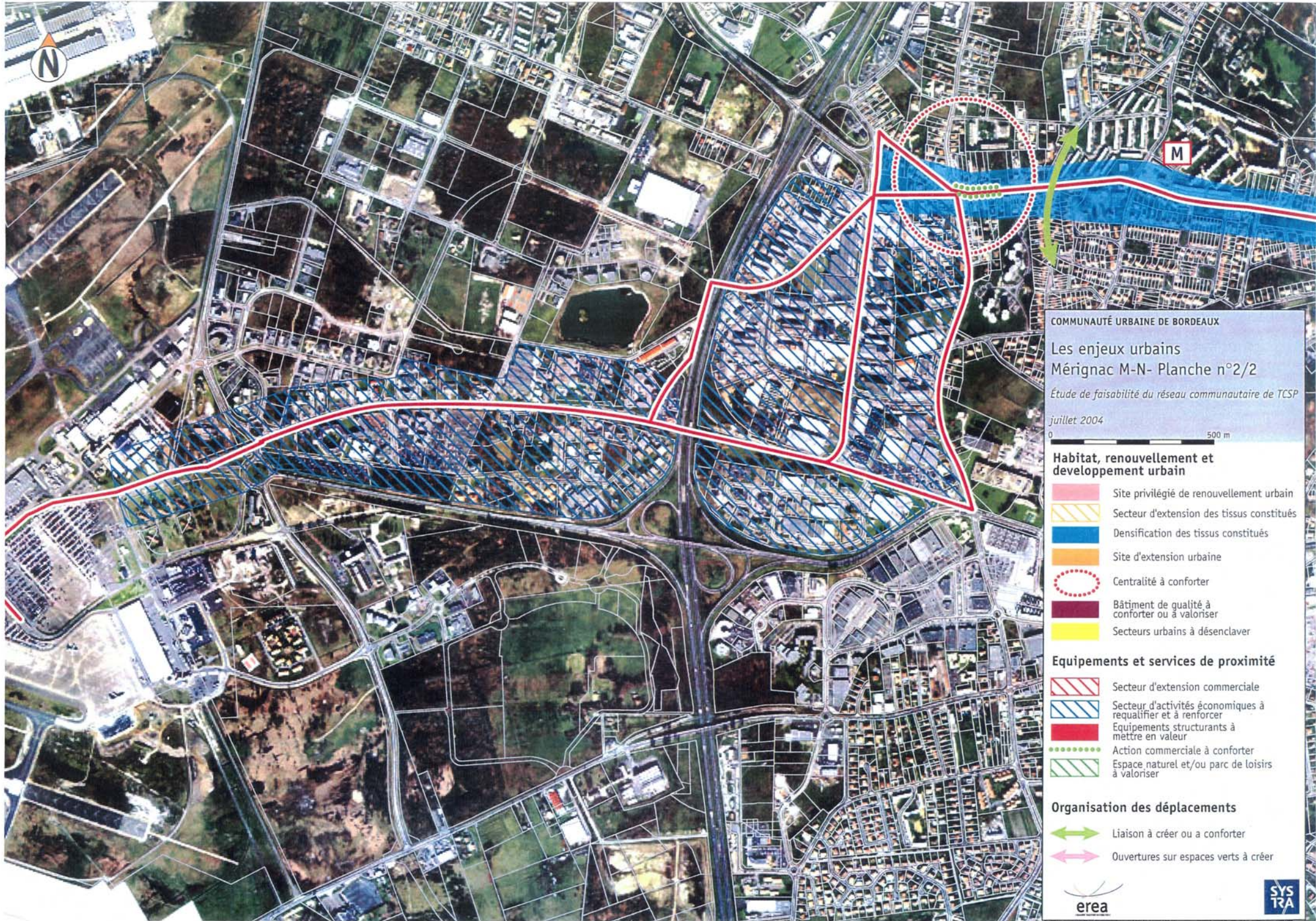
Équipements et services de proximité

-  Secteur d'extension commerciale
-  Secteur d'activités économiques à requalifier et à renforcer
-  Équipements structurants à mettre en valeur
-  Action commerciale à conforter
-  Espace naturel et/ou parc de loisirs à valoriser

Organisation des déplacements

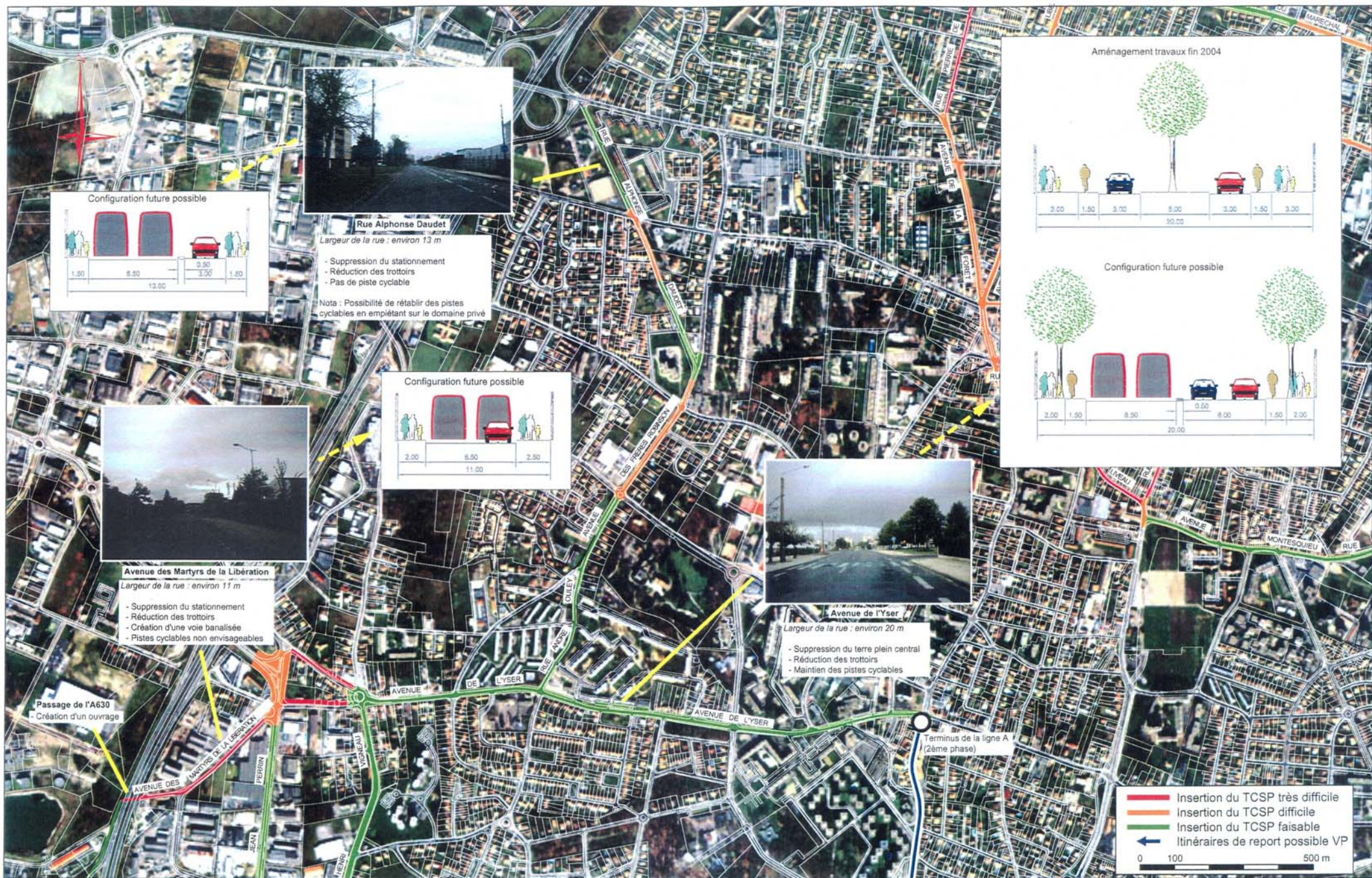
-  Liaison à créer ou à conforter
-  Ouvertures sur espaces verts à créer





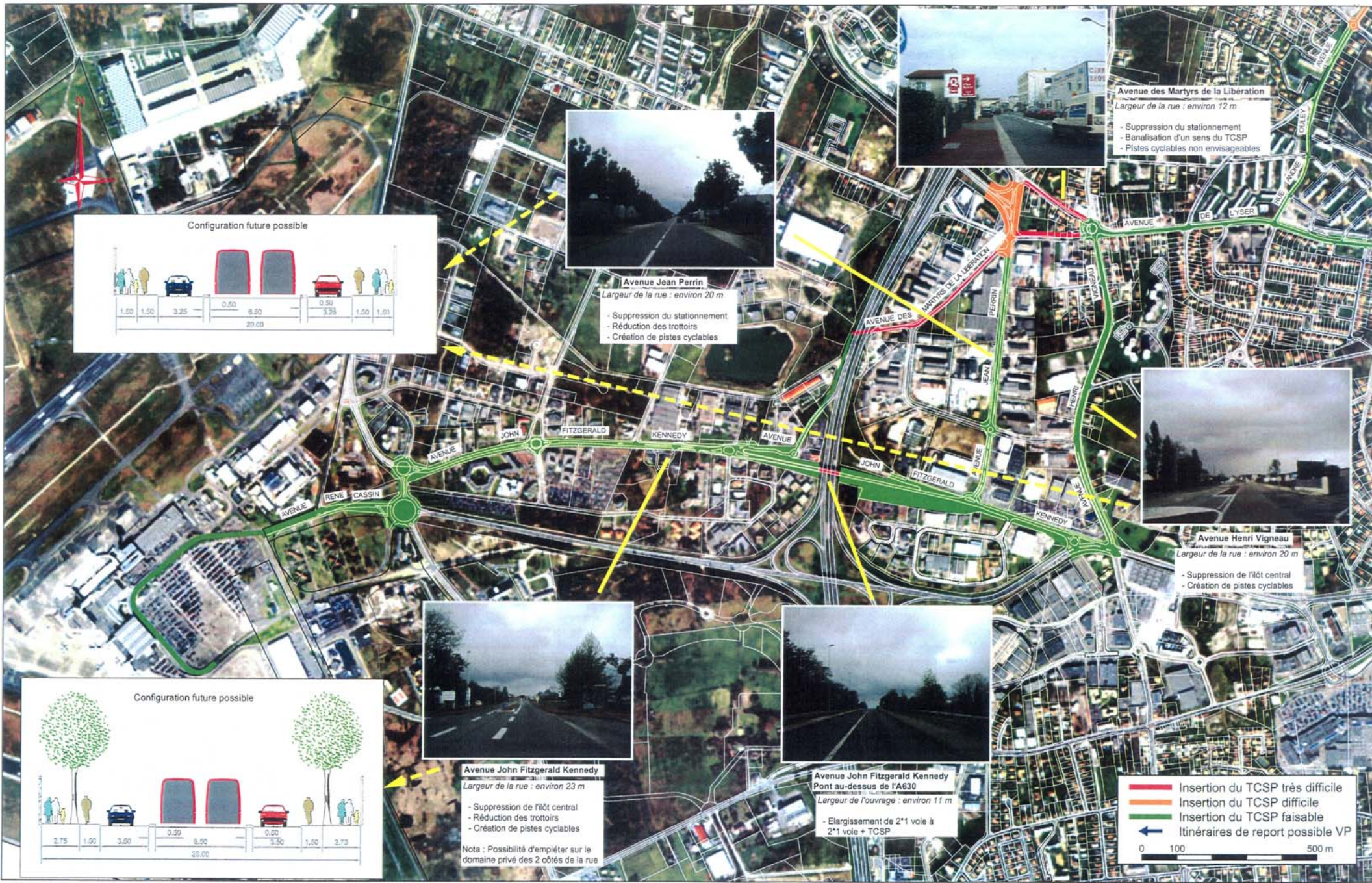
COMMUNAUTÉ URBAINE DE BORDEAUX
 Les enjeux urbains
 Mérignac M-N- Planche n°2/2
 Étude de faisabilité du réseau communautaire de TCSP
 juillet 2004
 0 500 m

- Habitat, renouvellement et développement urbain**
- Site privilégié de renouvellement urbain
 - Secteur d'extension des tissus constitués
 - Densification des tissus constitués
 - Site d'extension urbaine
 - Centralité à conforter
 - Bâtiment de qualité à conforter ou à valoriser
 - Secteurs urbains à désenclaver
- Équipements et services de proximité**
- Secteur d'extension commerciale
 - Secteur d'activités économiques à requalifier et à renforcer
 - Équipements structurants à mettre en valeur
 - Action commerciale à conforter
 - Espace naturel et/ou parc de loisirs à valoriser
- Organisation des déplacements**
- Liaison à créer ou à conforter
 - Ouvertures sur espaces verts à créer



Réf : 3935/PLT/BDX/245-04
 Edition 2
 Août 2004
 dif M N.dwg

ETUDE DE FAISABILITE DES EXTENSIONS DU RESEAU TCSP
 DE L'AGGLOMERATION BORDELAISE (3ème Phase)
 Analyse des difficultés d'insertion et des configurations futures possibles



Avenue des Martyrs de la Libération
 Largeur de la rue : environ 12 m

- Suppression du stationnement
- Banalisation d'un sens du TCSP
- Pistes cyclables non envisageables



Avenue Jean Perrin
 Largeur de la rue : environ 20 m

- Suppression du stationnement
- Réduction des trottoirs
- Création de pistes cyclables



Avenue Henri Vigneau
 Largeur de la rue : environ 20 m

- Suppression de l'îlot central
- Création de pistes cyclables



Avenue John Fitzgerald Kennedy
 Largeur de la rue : environ 23 m

- Suppression de l'îlot central
- Réduction des trottoirs
- Création de pistes cyclables

Nota : Possibilité d'empiéter sur le domaine privé des 2 côtés de la rue

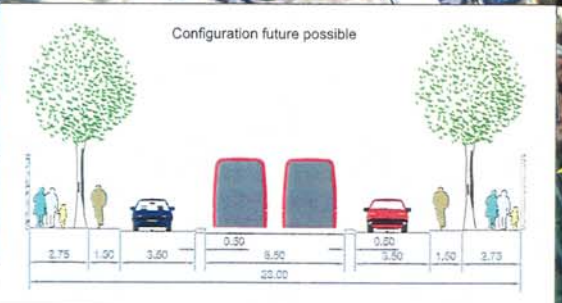
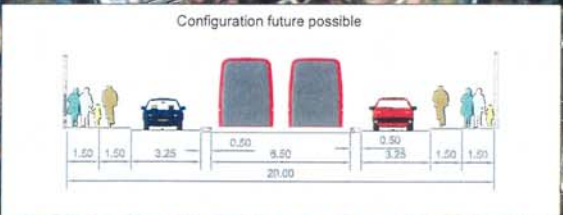


Avenue John Fitzgerald Kennedy Pont au-dessus de l'A630
 Largeur de l'ouvrage : environ 11 m

- Elargissement de 2*1 voie à 2*1 voie + TCSP

— Insertion du TCSP très difficile
— Insertion du TCSP difficile
— Insertion du TCSP faisable
← Itinéraires de report possible VP

0 100 500 m



Réf : 3935/PL7/BDX/245-04
 Edition 2
 Août 2004
 dif M N.dwg

ETUDE DE FAISABILITE DES EXTENSIONS DU RESEAU TCSP
 DE L'AGGLOMERATION BORDELAISE (3ème Phase)
 Analyse des difficultés d'insertion et des configurations futures possibles


Les impacts sur le stationnement Mérignac-M-N- planche n°1/2

Étude de faisabilité du réseau communautaire de TCSP




juillet 2004

0 500 m

L'existant

 Localisation des poches de stationnement actuelles

Les impacts

-  Maintien de l'offre de stationnement incompatible avec le TCSP
-  Maintien de l'offre de stationnement au détriment des itinéraires cyclo-piétonniers ou des voies de circulation
-  Implantation du TCSP sans impact majeur sur l'offre de stationnement actuelle

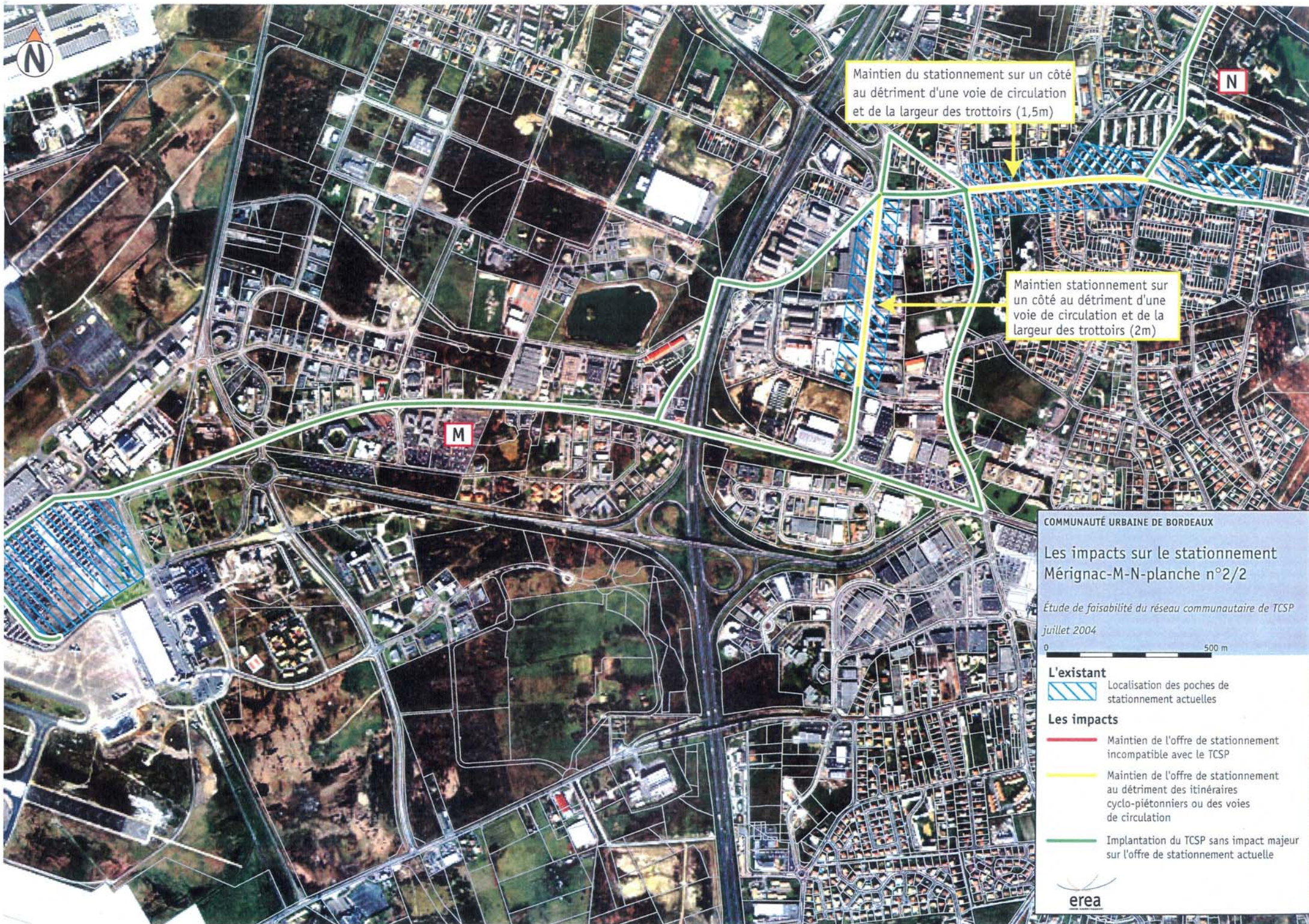


Emprise insuffisante

Maintien du stationnement sur un côté au détriment d'une voie de circulation et de la largeur des trottoirs (1,5m)

Maintien stationnement sur un côté au détriment d'une voie de circulation et de la largeur des trottoirs (2m)

Parking Eglise 30 à 40 places + parking souterrain



Maintien du stationnement sur un côté au détriment d'une voie de circulation et de la largeur des trottoirs (1,5m)

Maintien stationnement sur un côté au détriment d'une voie de circulation et de la largeur des trottoirs (2m)

COMMUNAUTÉ URBAINE DE BORDEAUX

Les impacts sur le stationnement Mérignac-M-N-planche n°2/2

Étude de faisabilité du réseau communautaire de TCSP
juillet 2004



- L'existant**
- Localisation des poches de stationnement actuelles
- Les impacts**
- Maintien de l'offre de stationnement incompatible avec le TCSP
 - Maintien de l'offre de stationnement au détriment des itinéraires cyclo-piétonniers ou des voies de circulation
 - Implantation de TCSP sans impact majeur sur l'offre de stationnement actuelle




Les impacts sur les modes doux Mérignac M-N planche n°1/2


Étude de faisabilité du réseau communautaire de TCSP


juillet 2004


L'existant

 Bande et piste cyclable existante

Les impacts


 Trottoir étroit, piste/bande cyclable impossible dans l'emprise actuelle

 Maintien piste/bande cyclable au détriment du stationnement ou des voies de circulation dans l'emprise actuelle

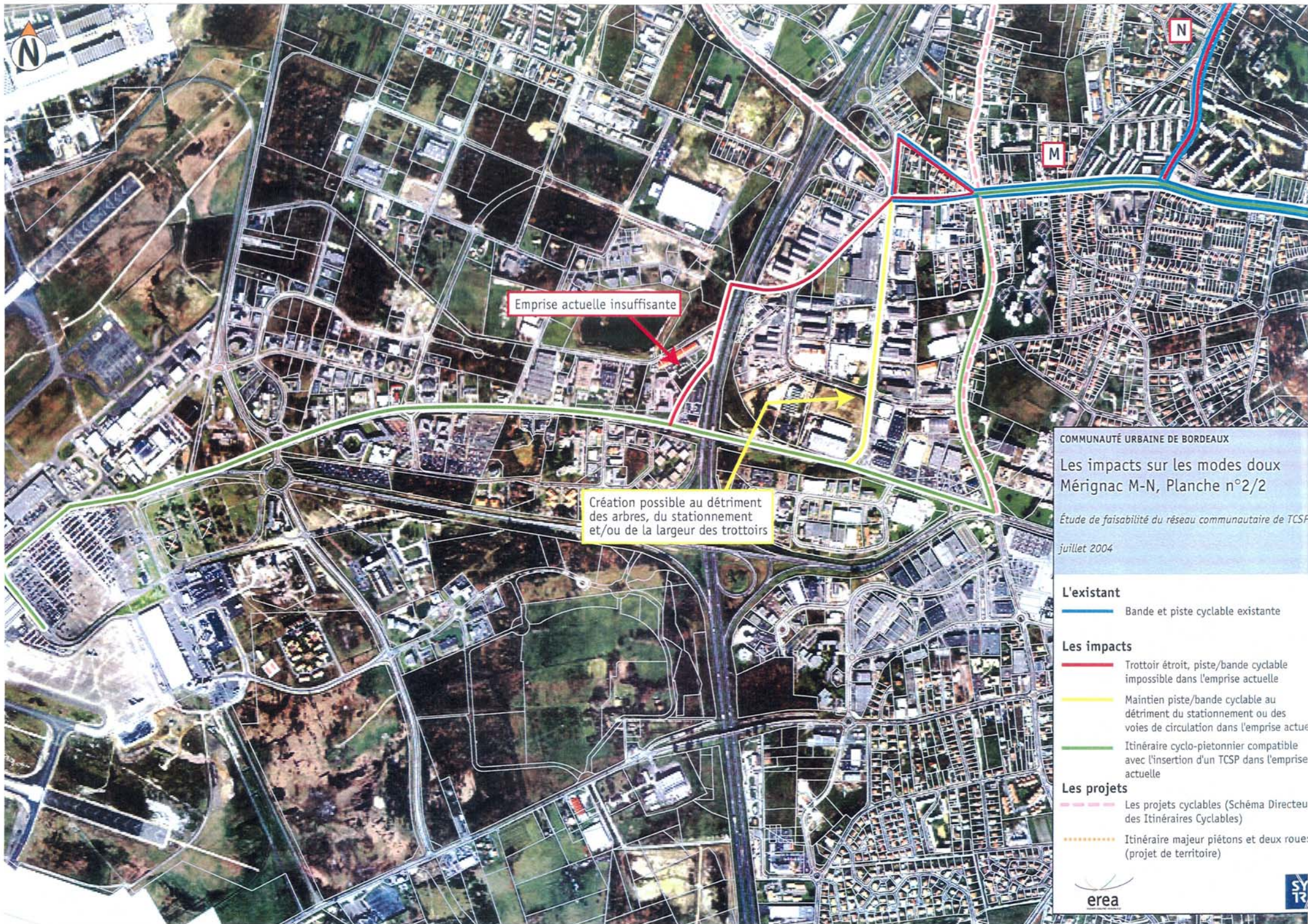
 Itinéraire cyclo-piétonnier compatible avec l'insertion d'un TCSP dans l'emprise actuelle

Les projets

 Les projets cyclables (Schéma Directeur des Itinéraires Cyclables)

 Itinéraire majeur piétons et deux roues (projet de territoire)





COMMUNAUTÉ URBAINE DE BORDEAUX
 Les impacts sur les modes doux
 Mérignac M-N, Planche n°2/2
 Étude de faisabilité du réseau communautaire de TCSP
 juillet 2004

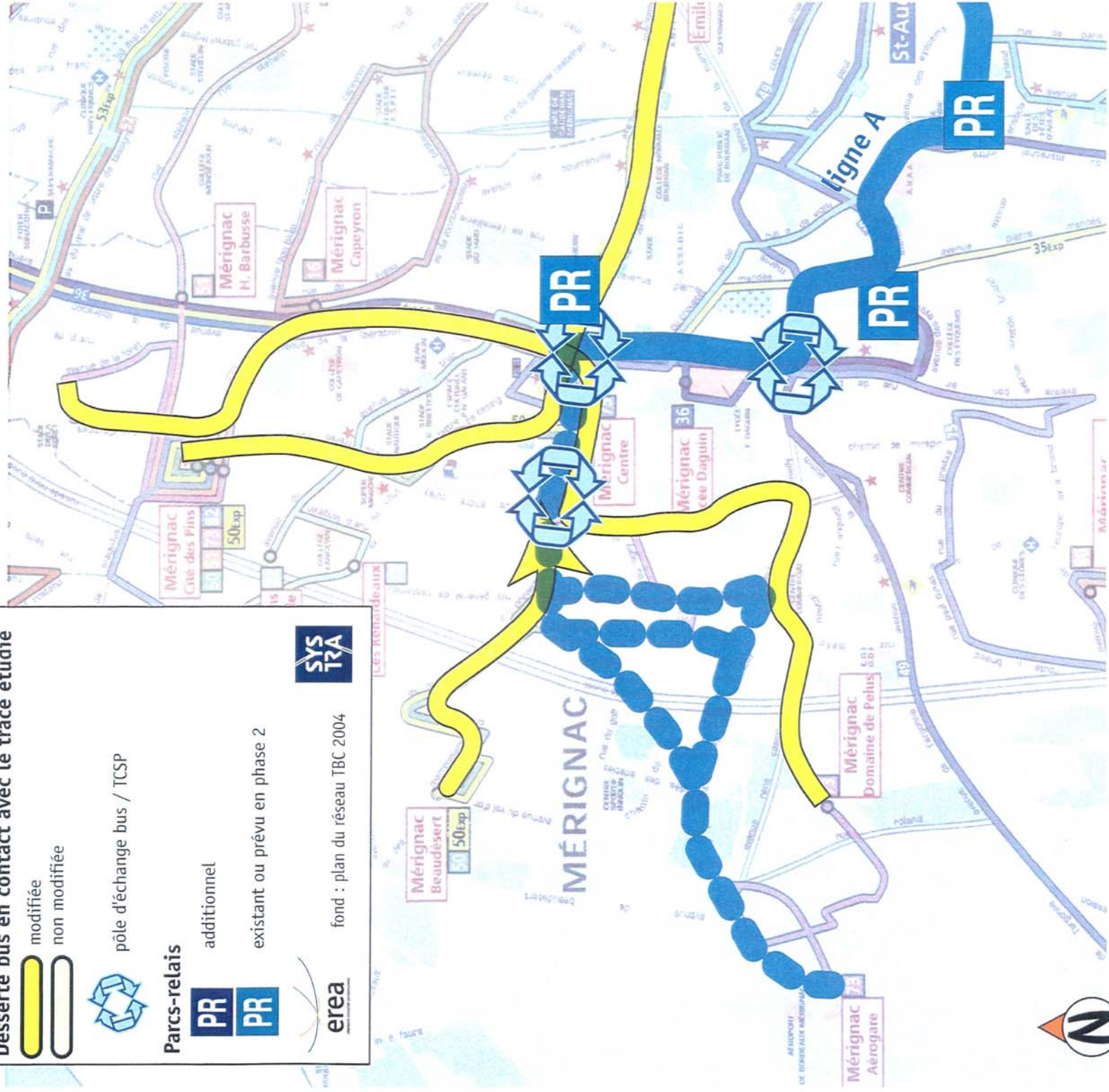
- L'existant**
- Bande et piste cyclable existante
- Les impacts**
- Trottoir étroit, piste/bande cyclable impossible dans l'emprise actuelle
 - Maintien piste/bande cyclable au détriment du stationnement ou des voies de circulation dans l'emprise actuelle
 - Itinéraire cyclo-piétonnier compatible avec l'insertion d'un TCSP dans l'emprise actuelle
- Les projets**
- - - Les projets cyclables (Schéma Directeur des Itinéraires Cyclables)
 - Itinéraire majeur piétons et deux roues (projet de territoire)



Principes d'articulation des transports collectifs et de positionnement des parcs relais Mérignac aéroport M

Étude de faisabilité du réseau communautaire de TCSP
juillet 2004

-  tramway existant ou prévu en phase 2
-  tracé TCSP étudié
- Desserte bus en contact avec le tracé étudié**
 -  modifiée
 -  non modifiée
-  pôle d'échange bus / TCSP
- Parcs-relais**
 -  additionnel
 -  existant ou prévu en phase 2
-  **erea**
-  **SYS TRA**
- fond : plan du réseau TBC 2004



Principes d'articulation des transports collectifs et de positionnement des parcs relais

Mérignac Cité des Pins N

Étude de faisabilité du réseau communautaire de TCSP

juillet 2004



tramway existant ou prévu en phase 2

tracé TCSP étudié

Desserte bus en contact avec le tracé étudié



modifiée

non modifiée



pôle d'échange bus / TCSP

Parcs-relais



additionnel

existant ou prévu en phase 2



fond : plan du réseau TBC 2004








CARTES DE SYNTHESE

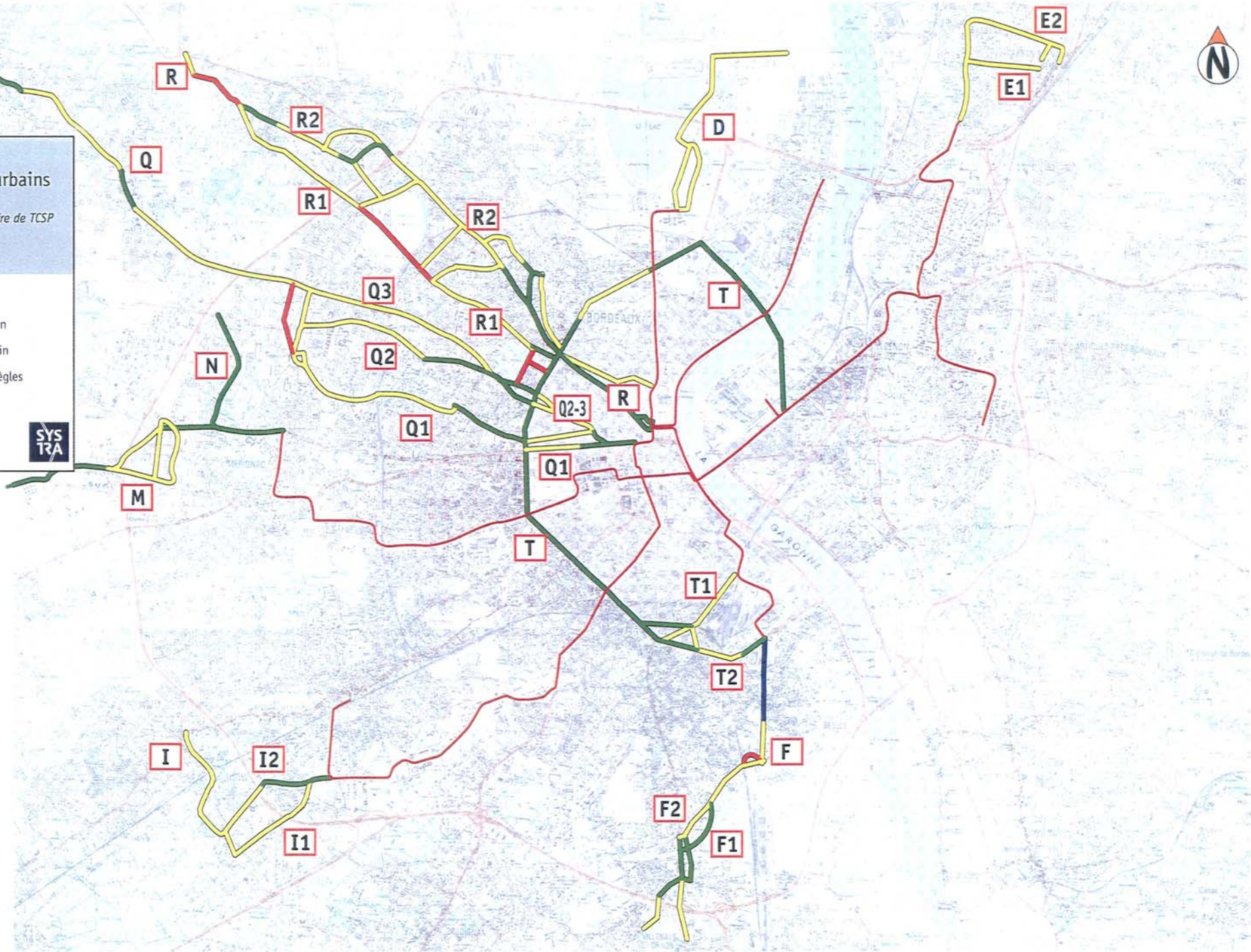
1. SYNTHESE DES ENJEUX URBAINS
2. SYNTHESE DES DIFFICULTES D'INSERTION ET DES IMPACTS
3. PROPOSITIONS DU GROUPEMENT D'ETUDES QUANT AU PROJET LE PLUS PERTINENT PAR CORRIDOR

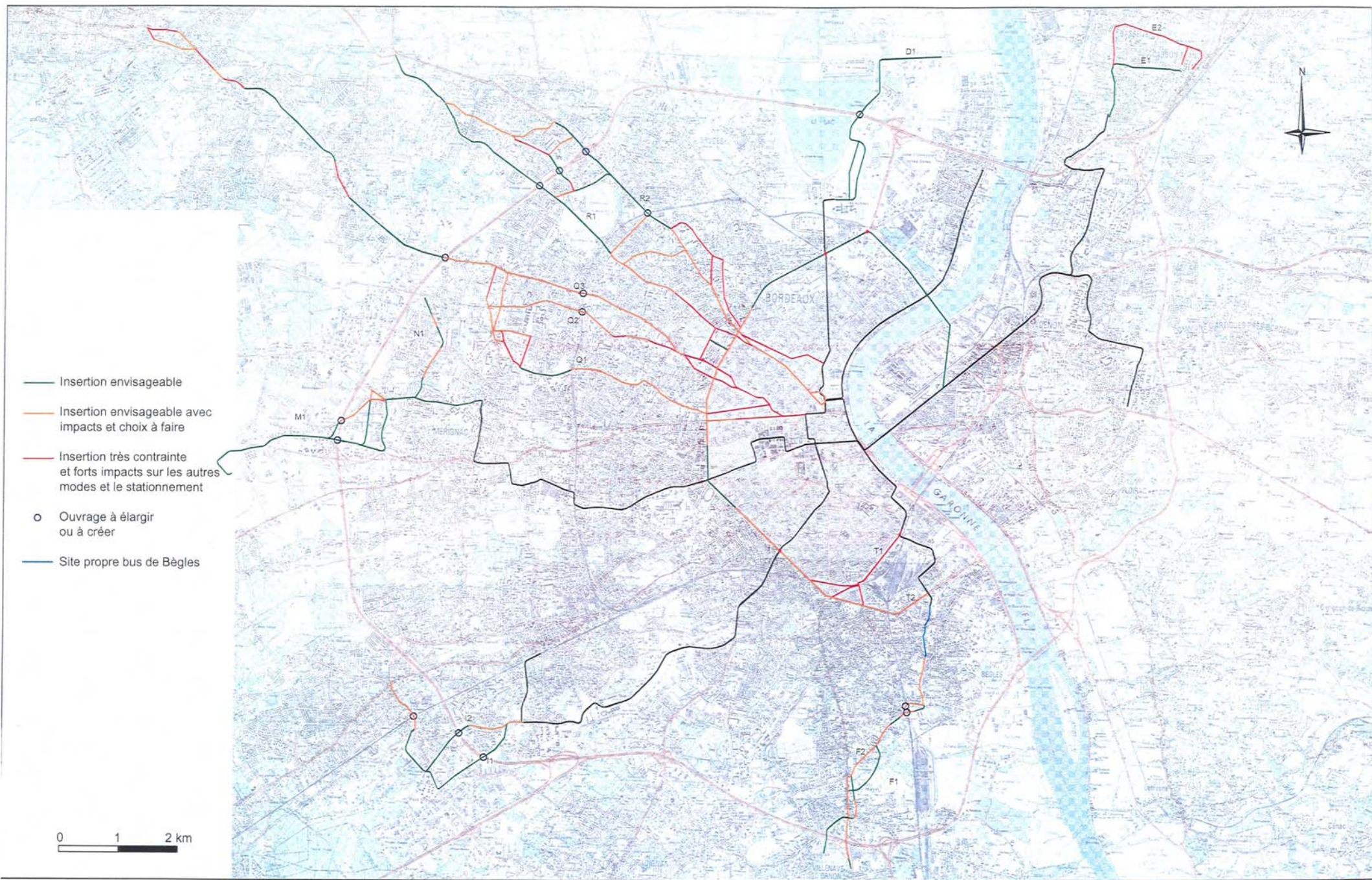
COMMUNAUTÉ URBAINE DE BORDEAUX

Synthèse générale - enjeux urbains

de faisabilité du réseau communautaire de TCSP
septembre 2004

-  desserte d'intérêt urbain fort
-  desserte d'intérêt urbain moyen
-  desserte de faible intérêt urbain
-  projet de site propre bus de Bègles
-  tramway phases 1 et 2





Réf : 3935/PLT/BDX/245-04
 Edition 2
 Août 2004
 synthese.dwg

ETUDE DE FAISABILITE DES EXTENSIONS DU RESEAU TCSP
 DE L'AGGLOMERATION BORDELAISE (3ème Phase)
 Analyse des difficultés d'insertion et des configurations futures possibles

Synthèse des difficultés d'insertion et des impacts sur les autres modes

